

МОСКОВСКИЙ ЦЕНТР КАЧЕСТВА ОБРАЗОВАНИЯ

Результаты диагностики метапредметных умений

Государственное бюджетное общеобразовательное учреждение города Москвы "Школа № 1269"

Дата: 28.02.2019

Предмет: МГЧ

Округ: Восточный

Школа: ГБОУ Школа № 1269

Класс: 4Г

Фамилия, имя	№ уч.	Login	Вариант	Задание																				ТБ	% выполнения заданий				Уровень овладения УУД	Рейтинг				
				1	2	3	4	5	6	7	C.1	C.2	8	9	10	11	12	13	C.3	14	15	16	17		C.4	C.5	Всех	Уровень 1			Уровень 2	Уровень 3		
	1		9617	4+	2+	1-	2+	1	0	1	2	0	1+	1	4+	0	3+	3-	2	3+	2	4+	1+	1	0	19	76%	88%	57%	50%	Повышенный	6		
	2		9613	4+	2+	3-	2+	1	0	1	2	1	1+	1	4+	1	3+	2+	1	3+	1	4+	1+	1	0	20	80%	88%	71%	50%	Повышенный	5		
	3		9615	2-	3-	2+	4+	1	0	0	1	1	4+	0	2-	1	3-	3-	2	3+	2	3-	1-	0	1	13	52%	56%	43%	50%	Средний	12		
	4		9615	4+	1+	2+	4+	1	1	1	2	1	4+	1	1-	1	3-	2-	2	3+	2	4+	1-	1	0	20	80%	88%	71%	50%	Повышенный	5		
	6		9612	4+	4-	2+	2+	1	1	1	2	1	3+	1	4+	1	1+	1+	1	1+	2	3+	4+	1	1	23	92%	94%	86%	100%	Высокий	2		
	7		9616	4+	4-	3-	2+	1	0	0	1	1	3+	1	4+	0	1+	3-	2	1+	1	1-	4+	1	1	16	64%	63%	57%	100%	Повышенный	9		
	8		9618	4+	3-	4-	3+	1	1	1	2	0	2+	1	2-	1	3+	3+	1	2+	1	4-	3+	0	0	16	64%	75%	57%	0%	Повышенный	9		
	9		9612	4+	2+	3-	2+	1	1	1	2	1	3+	1	4+	0	1+	1+	1	4-	1	1-	4+	1	1	19	76%	75%	71%	100%	Повышенный	6		
	10		9618	4+	3-	3+	3+	1	1	1	2	1	2+	1	4+	1	1-	3+	1	2+	1	1-	2-	0	0	17	68%	81%	57%	0%	Повышенный	8		
	11		9617	4+	3-	4+	2+	1	1	1	2	1	1+	1	4+	1	3+	2+	2	3+	2	4+	1+	1	0	23	92%	94%	100%	50%	Высокий	2		
	12		9614	4+	4+	3+	3+	1	1	1	2	1	2+	1	4+	0	3+	2-	1	2+	2	3+	4-	1	1	21	84%	94%	57%	100%	Высокий	4		
	13		9611	4+	1+	2+	4+	1	0	1	2	1	4+	1	3+	1	1-	4+	1	1-	2	4+	4-	0	0	18	72%	88%	57%	0%	Повышенный	7		
	14		9614	4+	2-	4-	3+	1	1	1	2	0	2+	1	4+	0	3+	3+	2	2+	1	3+	4-	1	0	18	72%	75%	71%	50%	Повышенный	7		
	15		9613	4+	2+	3-	2+	1	0	1	2	0	1+	1	4+	0	3+	2+	1	3+	2	4+	1+	1	0	19	76%	88%	57%	50%	Повышенный	6		
	16		9612	4+	2+	2+	2+	1	1	0	2	1	3+	1	4+	0	1+	3-	2	1+	0	4-	1-	1	0	17	68%	75%	57%	50%	Повышенный	8		
	17		9614	4+	4+	3+	3+	1	1	0	2	1	2+	1	4+	1	4-	2-	1	2+	1	3+	2-	1	1	19	76%	81%	57%	100%	Повышенный	6		
	18		9616	4+	2+	2+	2+	1	1	0	2	1	3+	1	1-	0	1+	1+	1	3-	1	4-	4+	0	1	17	68%	69%	71%	50%	Повышенный	8		
	20		9618	4+	4+	3+	3+	1	0	1	2	1	2+	1	4+	1	1-	3+	1	2+	2	3+	3+	0	0	20	80%	94%	71%	0%	Повышенный	5		
	21		9617	4+	2+	4+	2+	1	0	0	2	1	1+	1	4+	0	3+	2+	1	3+	2	4+	2-	1	0	19	76%	88%	57%	50%	Повышенный	6		
	22		9615	4+	1+	4-	4+	1	0	1	2	1	4+	1	1-	1	3-	2-	1	1-	0	2-	3+	0	1	14	56%	63%	43%	50%	Средний	11		
	23		9611	4+	1+	2+	4+	0	0	1	2	0	4+	1	2-	1	3-	1-	1	4-	1	4+	3+	1	0	15	60%	69%	43%	50%	Средний	10		
	24		9612	4+	2+	2+	2+	1	0	1	2	1	3+	1	4+	1	1+	1+	2	1+	1	1-	4+	1	1	22	88%	94%	71%	100%	Высокий	3		
	25		9611	4+	1+	2+	4+	1	0	1	2	1	4+	0	1-	0	3-	4+	1	1-	2	4+	3+	1	0	17	68%	69%	71%	50%	Повышенный	8		
	26		9613	4+	3-	4+	2+	1	1	1	2	1	1+	1	4+	1	3+	2+	2	4-	2	4+	1+	1	0	22	88%	88%	100%	50%	Высокий	3		
	27		9611	4+	1+	1-	1-	1	1	1	0	1	4+	0	2-	1	1-	1-	2	4-	2	3-	1-	1	0	13	52%	50%	57%	50%	Средний	12		
	28		9617	4+	2+	4+	2+	1	0	1	2	1	1+	1	4+	0	1-	2+	2	3+	2	1-	1+	0	0	19	76%	88%	71%	0%	Повышенный	6		
	29		9616	4+	2+	2+	2+	1	1	1	2	1	3+	1	4+	0	1+	1+	2	1+	2	3+	4+	1	1	24	96%	94%	100%	100%	Высокий	1		
	30		9615	4+	1+	2+	4+	1	0	1	2	1	4+	1	3+	1	3-	2-	2	3+	2	4+	3+	1	1	22	88%	94%	71%	100%	Высокий	3		
	31		9616	4+	1-	4-	2+	1	0	1	2	1	3+	1	2-	1	1+	1+	2	1+	1	1-	4+	1	1	19	76%	75%	71%	100%	Повышенный	6		
	32		9618	4+	4+	3+	1-	1	1	1	2	1	2+	1	2-	1	1-	2-	1	1-	1	3+	3+	0	N	16	64%	69%	71%	0%	Повышенный	9		
	90		9613	4+	2+	3-	2+	1	0	1	2	1	1+	1	4+	0	3+	2+	1	4-	1	4+	1+	0	0	17	68%	75%	71%	0%	Повышенный	8		
<b>Число учащихся: 31</b>																								<b>Среднее по классу:</b>				<b>18,5</b>	<b>74%</b>	<b>80%</b>	<b>67%</b>	<b>53%</b>		

Уровень	Кол-во уч-ся	%
Высокий (21-25 баллов)	7	23
Повышенный (16-20 баллов)	20	65
Средний (10-15 баллов)	4	13



## Анализ выполнения заданий

Округ: ВосточныйПредмет: МГЧШкола: ГБОУ Школа № 1269Дата: 28.02.2019Класс: 4ГВариант: 9611

Номер задания	Уровень	Проверяемое знание/умение	Результаты выполнения заданий					Класс	Вся выборка (город)
			номер учащегося по списку класса						
			13	23	25	27			
1	1	Формулировать поисковый запрос, сочетать тематический и предметный поиск информации	1	1	1	1	1 балл - 100%	1 балл - 78%	
2	1	Определять место и роль иллюстративного ряда в тексте	1	1	1	1	1 балл - 100%	1 балл - 86%	
3	1	Находить в тексте конкретные сведения, факты, заданные в явном виде	1	1	1	0	1 балл - 75%	1 балл - 68%	
4	1	Находить в тексте конкретные сведения, факты, заданные в явном виде	1	1	1	0	1 балл - 75%	1 балл - 83%	
5	1	Соотносить информацию из разных частей текста, сопоставлять основные текстовые и внетекстовые компоненты	1	0	1	1	1 балл - 75%	1 балл - 91%	
6	2	Применять информацию из текста при решении учебно-практических задач	0	0	0	1	1 балл - 25%	1 балл - 37%	
7	1	Упорядочивать, ранжировать и группировать информацию	1	1	1	1	1 балл - 100%	1 балл - 89%	
С.1	1	Соотносить информацию из разных частей текста, сопоставлять основные текстовые и внетекстовые компоненты	2	2	2	0	2 балла - 75% 1 балл - 0%	2 балла - 48% 1 балл - 45%	
С.2	2	Соотносить информацию из разных частей текста, сопоставлять основные текстовые и внетекстовые компоненты	1	0	1	1	1 балл - 75%	1 балл - 55%	
8	1	Применять информацию из текста при решении учебно-практических задач	1	1	1	1	1 балл - 100%	1 балл - 91%	
9	1	Соотносить информацию из разных частей текста, сопоставлять основные текстовые и внетекстовые компоненты	1	1	0	0	1 балл - 50%	1 балл - 92%	
10	1	Находить в тексте конкретные сведения, факты, заданные в явном виде	1	0	0	0	1 балл - 25%	1 балл - 54%	
11	1	Находить в тексте конкретные сведения, факты, заданные в явном виде	1	1	0	1	1 балл - 75%	1 балл - 73%	
12	1	Соотносить факты с общей идеей текста, устанавливая простые связи, не показанные в тексте напрямую	0	0	0	0	1 балл - 0%	1 балл - 10%	
13	2	Соотносить факты с общей идеей текста, устанавливая простые связи, не показанные в тексте напрямую	1	0	1	0	1 балл - 50%	1 балл - 33%	
С.3	2	Соотносить информацию из разных частей текста, сопоставлять основные текстовые и внетекстовые компоненты	1	1	1	2	2 балла - 25% 1 балл - 75%	2 балла - 39% 1 балл - 40%	
14	1	Соотносить факты с общей идеей текста, устанавливая простые связи, не показанные в тексте напрямую	0	0	0	0	1 балл - 0%	1 балл - 20%	
15	1	Соотносить факты с общей идеей текста, устанавливая простые связи, не показанные в тексте напрямую	2	1	2	2	2 балла - 75% 1 балл - 25%	2 балла - 73% 1 балл - 22%	
16	2	Интерпретировать произведение	1	1	1	0	1 балл - 75%	1 балл - 43%	

		(художественное, музыкальное, живописное и др.), исходя из особенностей жанра, стиля, присутствующих в них средств художественной выразительности и образной системы							
17	2	Интерпретировать произведение (художественное, музыкальное, живописное и др.), исходя из особенностей жанра, стиля, присутствующих в них средств художественной выразительности и образной системы	0	1	1	0	1 балл - 50%	1 балл - 54%	
С.4	3	Сопоставлять различные точки зрения, соотносить позицию автора с собственной точкой зрения. Устанавливать сходство и различие в оценках явлений, отраженных в произведении	0	1	1	1	1 балл - 75%	1 балл - 28%	
С.5	3	Применять информацию из текста при решении учебно-практических задач	0	0	0	0	1 балл - 0%	1 балл - 19%	

## Анализ выполнения заданий

Округ: ВосточныйПредмет: МГЧШкола: ГБОУ Школа № 1269Дата: 28.02.2019Класс: 4ГВариант: 9612

Номер задания	Уровень	Проверяемое знание/умение	Результаты выполнения заданий					Класс	Вся выборка (город)
			номер учащегося по списку класса						
			6	9	16	24			
1	1	Формулировать поисковый запрос, сочетать тематический и предметный поиск информации	1	1	1	1	1 балл - 100%	1 балл - 85%	
2	1	Определять место и роль иллюстративного ряда в тексте	0	1	1	1	1 балл - 75%	1 балл - 60%	
3	1	Находить в тексте конкретные сведения, факты, заданные в явном виде	1	0	1	1	1 балл - 75%	1 балл - 66%	
4	1	Находить в тексте конкретные сведения, факты, заданные в явном виде	1	1	1	1	1 балл - 100%	1 балл - 63%	
5	1	Соотносить информацию из разных частей текста, сопоставлять основные текстовые и внетекстовые компоненты	1	1	1	1	1 балл - 100%	1 балл - 79%	
6	2	Применять информацию из текста при решении учебно-практических задач	1	1	1	0	1 балл - 75%	1 балл - 77%	
7	1	Упорядочивать, ранжировать и группировать информацию	1	1	0	1	1 балл - 75%	1 балл - 43%	
С.1	1	Соотносить информацию из разных частей текста, сопоставлять основные текстовые и внетекстовые компоненты	2	2	2	2	2 балла - 100% 1 балл - 0%	2 балла - 61% 1 балл - 28%	
С.2	2	Соотносить информацию из разных частей текста, сопоставлять основные текстовые и внетекстовые компоненты	1	1	1	1	1 балл - 100%	1 балл - 81%	
8	1	Применять информацию из текста при решении учебно-практических задач	1	1	1	1	1 балл - 100%	1 балл - 93%	
9	1	Соотносить информацию из разных частей текста, сопоставлять основные текстовые и внетекстовые компоненты	1	1	1	1	1 балл - 100%	1 балл - 79%	
10	1	Находить в тексте конкретные сведения, факты, заданные в явном виде	1	1	1	1	1 балл - 100%	1 балл - 57%	
11	1	Находить в тексте конкретные сведения, факты, заданные в явном виде	1	0	0	1	1 балл - 50%	1 балл - 40%	
12	1	Соотносить факты с общей идеей текста, устанавливая простые связи, не показанные в тексте напрямую	1	1	1	1	1 балл - 100%	1 балл - 84%	
13	2	Соотносить факты с общей идеей текста, устанавливая простые связи, не показанные в тексте напрямую	1	1	0	1	1 балл - 75%	1 балл - 70%	
С.3	2	Соотносить информацию из разных частей текста, сопоставлять основные текстовые и внетекстовые компоненты	1	1	2	2	2 балла - 50% 1 балл - 50%	2 балла - 61% 1 балл - 22%	
14	1	Соотносить факты с общей идеей текста, устанавливая простые связи, не показанные в тексте напрямую	1	0	1	1	1 балл - 75%	1 балл - 62%	
15	1	Соотносить факты с общей идеей текста, устанавливая простые связи, не показанные в тексте напрямую	2	1	0	1	2 балла - 25% 1 балл - 50%	2 балла - 40% 1 балл - 49%	
16	2	Интерпретировать произведение	1	0	0	0	1 балл - 25%	1 балл - 27%	

		(художественное, музыкальное, живописное и др.), исходя из особенностей жанра, стиля, присутствующих в них средств художественной выразительности и образной системы							
17	2	Интерпретировать произведение (художественное, музыкальное, живописное и др.), исходя из особенностей жанра, стиля, присутствующих в них средств художественной выразительности и образной системы	1	1	0	1	1 балл - 75%	1 балл - 56%	
С.4	3	Сопоставлять различные точки зрения, соотносить позицию автора с собственной точкой зрения. Устанавливать сходство и различие в оценках явлений, отраженных в произведении	1	1	1	1	1 балл - 100%	1 балл - 45%	
С.5	3	Применять информацию из текста при решении учебно-практических задач	1	1	0	1	1 балл - 75%	1 балл - 32%	

## Анализ выполнения заданий

Округ: ВосточныйПредмет: МГЧШкола: ГБОУ Школа № 1269Дата: 28.02.2019Класс: 4ГВариант: 9613

Номер задания	Уровень	Проверяемое знание/умение	Результаты выполнения заданий					Класс	Вся выборка (город)
			номер учащегося по списку класса						
			2	15	26	90			
1	1	Формулировать поисковый запрос, сочетать тематический и предметный поиск информации	1	1	1	1	1 балл - 100%	1 балл - 86%	
2	1	Определять место и роль иллюстративного ряда в тексте	1	1	0	1	1 балл - 75%	1 балл - 66%	
3	1	Находить в тексте конкретные сведения, факты, заданные в явном виде	0	0	1	0	1 балл - 25%	1 балл - 59%	
4	1	Находить в тексте конкретные сведения, факты, заданные в явном виде	1	1	1	1	1 балл - 100%	1 балл - 95%	
5	1	Соотносить информацию из разных частей текста, сопоставлять основные текстовые и внетекстовые компоненты	1	1	1	1	1 балл - 100%	1 балл - 80%	
6	2	Применять информацию из текста при решении учебно-практических задач	0	0	1	0	1 балл - 25%	1 балл - 37%	
7	1	Упорядочивать, ранжировать и группировать информацию	1	1	1	1	1 балл - 100%	1 балл - 87%	
С.1	1	Соотносить информацию из разных частей текста, сопоставлять основные текстовые и внетекстовые компоненты	2	2	2	2	2 балла - 100% 1 балл - 0%	2 балла - 89% 1 балл - 6%	
С.2	2	Соотносить информацию из разных частей текста, сопоставлять основные текстовые и внетекстовые компоненты	1	0	1	1	1 балл - 75%	1 балл - 54%	
8	1	Применять информацию из текста при решении учебно-практических задач	1	1	1	1	1 балл - 100%	1 балл - 90%	
9	1	Соотносить информацию из разных частей текста, сопоставлять основные текстовые и внетекстовые компоненты	1	1	1	1	1 балл - 100%	1 балл - 92%	
10	1	Находить в тексте конкретные сведения, факты, заданные в явном виде	1	1	1	1	1 балл - 100%	1 балл - 74%	
11	1	Находить в тексте конкретные сведения, факты, заданные в явном виде	1	0	1	0	1 балл - 50%	1 балл - 48%	
12	1	Соотносить факты с общей идеей текста, устанавливая простые связи, не показанные в тексте напрямую	1	1	1	1	1 балл - 100%	1 балл - 80%	
13	2	Соотносить факты с общей идеей текста, устанавливая простые связи, не показанные в тексте напрямую	1	1	1	1	1 балл - 100%	1 балл - 81%	
С.3	2	Соотносить информацию из разных частей текста, сопоставлять основные текстовые и внетекстовые компоненты	1	1	2	1	2 балла - 25% 1 балл - 75%	2 балла - 30% 1 балл - 50%	
14	1	Соотносить факты с общей идеей текста, устанавливая простые связи, не показанные в тексте напрямую	1	1	0	0	1 балл - 50%	1 балл - 62%	
15	1	Соотносить факты с общей идеей текста, устанавливая простые связи, не показанные в тексте напрямую	1	2	2	1	2 балла - 50% 1 балл - 50%	2 балла - 59% 1 балл - 33%	
16	2	Интерпретировать произведение	1	1	1	1	1 балл - 100%	1 балл - 64%	

		(художественное, музыкальное, живописное и др.), исходя из особенностей жанра, стиля, присутствующих в них средств художественной выразительности и образной системы							
17	2	Интерпретировать произведение (художественное, музыкальное, живописное и др.), исходя из особенностей жанра, стиля, присутствующих в них средств художественной выразительности и образной системы	1	1	1	1	1 балл - 100%	1 балл - 73%	
С.4	3	Сопоставлять различные точки зрения, соотносить позицию автора с собственной точкой зрения. Устанавливать сходство и различие в оценках явлений, отраженных в произведении	1	1	1	0	1 балл - 75%	1 балл - 64%	
С.5	3	Применять информацию из текста при решении учебно-практических задач	0	0	0	0	1 балл - 0%	1 балл - 16%	



## Анализ выполнения заданий

Округ: ВосточныйПредмет: МГЧШкола: ГБОУ Школа № 1269Дата: 28.02.2019Класс: 4ГВариант: 9614

Номер задания	Уровень	Проверяемое знание/умение	Результаты выполнения заданий				Класс	Вся выборка (город)
			номер учащегося по списку класса					
			12	14	17			
1	1	Формулировать поисковый запрос, сочетать тематический и предметный поиск информации	1	1	1	1 балл - 100%	1 балл - 84%	
2	1	Определять место и роль иллюстративного ряда в тексте	1	0	1	1 балл - 67%	1 балл - 72%	
3	1	Находить в тексте конкретные сведения, факты, заданные в явном виде	1	0	1	1 балл - 67%	1 балл - 81%	
4	1	Находить в тексте конкретные сведения, факты, заданные в явном виде	1	1	1	1 балл - 100%	1 балл - 82%	
5	1	Соотносить информацию из разных частей текста, сопоставлять основные текстовые и внетекстовые компоненты	1	1	1	1 балл - 100%	1 балл - 76%	
6	2	Применять информацию из текста при решении учебно-практических задач	1	1	1	1 балл - 100%	1 балл - 91%	
7	1	Упорядочивать, ранжировать и группировать информацию	1	1	0	1 балл - 67%	1 балл - 60%	
С.1	1	Соотносить информацию из разных частей текста, сопоставлять основные текстовые и внетекстовые компоненты	2	2	2	2 балла - 100% 1 балл - 0%	2 балла - 87% 1 балл - 6%	
С.2	2	Соотносить информацию из разных частей текста, сопоставлять основные текстовые и внетекстовые компоненты	1	0	1	1 балл - 67%	1 балл - 76%	
8	1	Применять информацию из текста при решении учебно-практических задач	1	1	1	1 балл - 100%	1 балл - 89%	
9	1	Соотносить информацию из разных частей текста, сопоставлять основные текстовые и внетекстовые компоненты	1	1	1	1 балл - 100%	1 балл - 80%	
10	1	Находить в тексте конкретные сведения, факты, заданные в явном виде	1	1	1	1 балл - 100%	1 балл - 69%	
11	1	Находить в тексте конкретные сведения, факты, заданные в явном виде	0	0	1	1 балл - 33%	1 балл - 51%	
12	1	Соотносить факты с общей идеей текста, устанавливать простые связи, не показанные в тексте напрямую	1	1	0	1 балл - 67%	1 балл - 59%	
13	2	Соотносить факты с общей идеей текста, устанавливать простые связи, не показанные в тексте напрямую	0	1	0	1 балл - 33%	1 балл - 52%	
С.3	2	Соотносить информацию из разных частей текста, сопоставлять основные текстовые и внетекстовые компоненты	1	2	1	2 балла - 33% 1 балл - 67%	2 балла - 13% 1 балл - 64%	
14	1	Соотносить факты с общей идеей текста, устанавливать простые связи, не показанные в тексте напрямую	1	1	1	1 балл - 100%	1 балл - 83%	
15	1	Соотносить факты с общей идеей текста, устанавливать простые связи, не показанные в тексте напрямую	2	1	1	2 балла - 33% 1 балл - 67%	2 балла - 28% 1 балл - 59%	
16	2	Интерпретировать произведение	1	1	1	1 балл - 100%	1 балл - 45%	

		(художественное, музыкальное, живописное и др.), исходя из особенностей жанра, стиля, присутствующих в них средств художественной выразительности и образной системы						
17	2	Интерпретировать произведение (художественное, музыкальное, живописное и др.), исходя из особенностей жанра, стиля, присутствующих в них средств художественной выразительности и образной системы	0	0	0	1 балл - 0%	1 балл - 43%	
С.4	3	Сопоставлять различные точки зрения, соотносить позицию автора с собственной точкой зрения. Устанавливать сходство и различие в оценках явлений, отраженных в произведении	1	1	1	1 балл - 100%	1 балл - 32%	
С.5	3	Применять информацию из текста при решении учебно-практических задач	1	0	1	1 балл - 67%	1 балл - 15%	

## Анализ выполнения заданий

Округ: ВосточныйПредмет: МГЧШкола: ГБОУ Школа № 1269Дата: 28.02.2019Класс: 4ГВариант: 9615

Номер задания	Уровень	Проверяемое знание/умение	Результаты выполнения заданий					
			номер учащегося по списку класса				Класс	Вся выборка (город)
			3	4	22	30		
1	1	Формулировать поисковый запрос, сочетать тематический и предметный поиск информации	0	1	1	1	1 балл - 75%	1 балл - 79%
2	1	Определять место и роль иллюстративного ряда в тексте	0	1	1	1	1 балл - 75%	1 балл - 85%
3	1	Находить в тексте конкретные сведения, факты, заданные в явном виде	1	1	0	1	1 балл - 75%	1 балл - 69%
4	1	Находить в тексте конкретные сведения, факты, заданные в явном виде	1	1	1	1	1 балл - 100%	1 балл - 84%
5	1	Соотносить информацию из разных частей текста, сопоставлять основные текстовые и внетекстовые компоненты	1	1	1	1	1 балл - 100%	1 балл - 92%
6	2	Применять информацию из текста при решении учебно-практических задач	0	1	0	0	1 балл - 25%	1 балл - 37%
7	1	Упорядочивать, ранжировать и группировать информацию	0	1	1	1	1 балл - 75%	1 балл - 89%
С.1	1	Соотносить информацию из разных частей текста, сопоставлять основные текстовые и внетекстовые компоненты	1	2	2	2	2 балла - 75% 1 балл - 25%	2 балла - 48% 1 балл - 46%
С.2	2	Соотносить информацию из разных частей текста, сопоставлять основные текстовые и внетекстовые компоненты	1	1	1	1	1 балл - 100%	1 балл - 56%
8	1	Применять информацию из текста при решении учебно-практических задач	1	1	1	1	1 балл - 100%	1 балл - 91%
9	1	Соотносить информацию из разных частей текста, сопоставлять основные текстовые и внетекстовые компоненты	0	1	1	1	1 балл - 75%	1 балл - 92%
10	1	Находить в тексте конкретные сведения, факты, заданные в явном виде	0	0	0	1	1 балл - 25%	1 балл - 56%
11	1	Находить в тексте конкретные сведения, факты, заданные в явном виде	1	1	1	1	1 балл - 100%	1 балл - 74%
12	1	Соотносить факты с общей идеей текста, устанавливая простые связи, не показанные в тексте напрямую	0	0	0	0	1 балл - 0%	1 балл - 10%
13	2	Соотносить факты с общей идеей текста, устанавливая простые связи, не показанные в тексте напрямую	0	0	0	0	1 балл - 0%	1 балл - 33%
С.3	2	Соотносить информацию из разных частей текста, сопоставлять основные текстовые и внетекстовые компоненты	2	2	1	2	2 балла - 75% 1 балл - 25%	2 балла - 41% 1 балл - 39%
14	1	Соотносить факты с общей идеей текста, устанавливая простые связи, не показанные в тексте напрямую	1	1	0	1	1 балл - 75%	1 балл - 20%
15	1	Соотносить факты с общей идеей текста, устанавливая простые связи, не показанные в тексте напрямую	2	2	0	2	2 балла - 75% 1 балл - 0%	2 балла - 74% 1 балл - 22%
16	2	Интерпретировать произведение	0	1	0	1	1 балл - 50%	1 балл - 44%

		(художественное, музыкальное, живописное и др.), исходя из особенностей жанра, стиля, присутствующих в них средств художественной выразительности и образной системы							
17	2	Интерпретировать произведение (художественное, музыкальное, живописное и др.), исходя из особенностей жанра, стиля, присутствующих в них средств художественной выразительности и образной системы	0	0	1	1	1 балл - 50%	1 балл - 54%	
С.4	3	Сопоставлять различные точки зрения, соотносить позицию автора с собственной точкой зрения. Устанавливать сходство и различие в оценках явлений, отраженных в произведении	0	1	0	1	1 балл - 50%	1 балл - 29%	
С.5	3	Применять информацию из текста при решении учебно-практических задач	1	0	1	1	1 балл - 75%	1 балл - 19%	

## Анализ выполнения заданий

Округ: ВосточныйПредмет: МГЧШкола: ГБОУ Школа № 1269Дата: 28.02.2019Класс: 4ГВариант: 9616

Номер задания	Уровень	Проверяемое знание/умение	Результаты выполнения заданий					Класс	Вся выборка (город)
			номер учащегося по списку класса						
			7	18	29	31			
1	1	Формулировать поисковый запрос, сочетать тематический и предметный поиск информации	1	1	1	1	1 балл - 100%	1 балл - 84%	
2	1	Определять место и роль иллюстративного ряда в тексте	0	1	1	0	1 балл - 50%	1 балл - 59%	
3	1	Находить в тексте конкретные сведения, факты, заданные в явном виде	0	1	1	0	1 балл - 50%	1 балл - 66%	
4	1	Находить в тексте конкретные сведения, факты, заданные в явном виде	1	1	1	1	1 балл - 100%	1 балл - 63%	
5	1	Соотносить информацию из разных частей текста, сопоставлять основные текстовые и внетекстовые компоненты	1	1	1	1	1 балл - 100%	1 балл - 79%	
6	2	Применять информацию из текста при решении учебно-практических задач	0	1	1	0	1 балл - 50%	1 балл - 78%	
7	1	Упорядочивать, ранжировать и группировать информацию	0	0	1	1	1 балл - 50%	1 балл - 42%	
С.1	1	Соотносить информацию из разных частей текста, сопоставлять основные текстовые и внетекстовые компоненты	1	2	2	2	2 балла - 75% 1 балл - 25%	2 балла - 61% 1 балл - 29%	
С.2	2	Соотносить информацию из разных частей текста, сопоставлять основные текстовые и внетекстовые компоненты	1	1	1	1	1 балл - 100%	1 балл - 81%	
8	1	Применять информацию из текста при решении учебно-практических задач	1	1	1	1	1 балл - 100%	1 балл - 93%	
9	1	Соотносить информацию из разных частей текста, сопоставлять основные текстовые и внетекстовые компоненты	1	1	1	1	1 балл - 100%	1 балл - 80%	
10	1	Находить в тексте конкретные сведения, факты, заданные в явном виде	1	0	1	0	1 балл - 50%	1 балл - 57%	
11	1	Находить в тексте конкретные сведения, факты, заданные в явном виде	0	0	0	1	1 балл - 25%	1 балл - 41%	
12	1	Соотносить факты с общей идеей текста, устанавливая простые связи, не показанные в тексте напрямую	1	1	1	1	1 балл - 100%	1 балл - 85%	
13	2	Соотносить факты с общей идеей текста, устанавливая простые связи, не показанные в тексте напрямую	0	1	1	1	1 балл - 75%	1 балл - 70%	
С.3	2	Соотносить информацию из разных частей текста, сопоставлять основные текстовые и внетекстовые компоненты	2	1	2	2	2 балла - 75% 1 балл - 25%	2 балла - 62% 1 балл - 20%	
14	1	Соотносить факты с общей идеей текста, устанавливая простые связи, не показанные в тексте напрямую	1	0	1	1	1 балл - 75%	1 балл - 61%	
15	1	Соотносить факты с общей идеей текста, устанавливая простые связи, не показанные в тексте напрямую	1	1	2	1	2 балла - 25% 1 балл - 75%	2 балла - 39% 1 балл - 49%	
16	2	Интерпретировать произведение	0	0	1	0	1 балл - 25%	1 балл - 27%	

		(художественное, музыкальное, живописное и др.), исходя из особенностей жанра, стиля, присутствующих в них средств художественной выразительности и образной системы							
17	2	Интерпретировать произведение (художественное, музыкальное, живописное и др.), исходя из особенностей жанра, стиля, присутствующих в них средств художественной выразительности и образной системы	1	1	1	1	1 балл - 100%	1 балл - 56%	
С.4	3	Сопоставлять различные точки зрения, соотносить позицию автора с собственной точкой зрения. Устанавливать сходство и различие в оценках явлений, отраженных в произведении	1	0	1	1	1 балл - 75%	1 балл - 46%	
С.5	3	Применять информацию из текста при решении учебно-практических задач	1	1	1	1	1 балл - 100%	1 балл - 32%	

## Анализ выполнения заданий

Округ: ВосточныйПредмет: МГЧШкола: ГБОУ Школа № 1269Дата: 28.02.2019Класс: 4ГВариант: 9617

Номер задания	Уровень	Проверяемое знание/умение	Результаты выполнения заданий					Класс	Вся выборка (город)
			номер учащегося по списку класса						
			1	11	21	28			
1	1	Формулировать поисковый запрос, сочетать тематический и предметный поиск информации	1	1	1	1	1 балл - 100%	1 балл - 87%	
2	1	Определять место и роль иллюстративного ряда в тексте	1	0	1	1	1 балл - 75%	1 балл - 66%	
3	1	Находить в тексте конкретные сведения, факты, заданные в явном виде	0	1	1	1	1 балл - 75%	1 балл - 59%	
4	1	Находить в тексте конкретные сведения, факты, заданные в явном виде	1	1	1	1	1 балл - 100%	1 балл - 95%	
5	1	Соотносить информацию из разных частей текста, сопоставлять основные текстовые и внетекстовые компоненты	1	1	1	1	1 балл - 100%	1 балл - 80%	
6	2	Применять информацию из текста при решении учебно-практических задач	0	1	0	0	1 балл - 25%	1 балл - 37%	
7	1	Упорядочивать, ранжировать и группировать информацию	1	1	0	1	1 балл - 75%	1 балл - 86%	
С.1	1	Соотносить информацию из разных частей текста, сопоставлять основные текстовые и внетекстовые компоненты	2	2	2	2	2 балла - 100% 1 балл - 0%	2 балла - 89% 1 балл - 6%	
С.2	2	Соотносить информацию из разных частей текста, сопоставлять основные текстовые и внетекстовые компоненты	0	1	1	1	1 балл - 75%	1 балл - 54%	
8	1	Применять информацию из текста при решении учебно-практических задач	1	1	1	1	1 балл - 100%	1 балл - 91%	
9	1	Соотносить информацию из разных частей текста, сопоставлять основные текстовые и внетекстовые компоненты	1	1	1	1	1 балл - 100%	1 балл - 92%	
10	1	Находить в тексте конкретные сведения, факты, заданные в явном виде	1	1	1	1	1 балл - 100%	1 балл - 75%	
11	1	Находить в тексте конкретные сведения, факты, заданные в явном виде	0	1	0	0	1 балл - 25%	1 балл - 48%	
12	1	Соотносить факты с общей идеей текста, устанавливая простые связи, не показанные в тексте напрямую	1	1	1	0	1 балл - 75%	1 балл - 80%	
13	2	Соотносить факты с общей идеей текста, устанавливая простые связи, не показанные в тексте напрямую	0	1	1	1	1 балл - 75%	1 балл - 81%	
С.3	2	Соотносить информацию из разных частей текста, сопоставлять основные текстовые и внетекстовые компоненты	2	2	1	2	2 балла - 75% 1 балл - 25%	2 балла - 31% 1 балл - 50%	
14	1	Соотносить факты с общей идеей текста, устанавливая простые связи, не показанные в тексте напрямую	1	1	1	1	1 балл - 100%	1 балл - 63%	
15	1	Соотносить факты с общей идеей текста, устанавливая простые связи, не показанные в тексте напрямую	2	2	2	2	2 балла - 100% 1 балл - 0%	2 балла - 58% 1 балл - 34%	
16	2	Интерпретировать произведение	1	1	1	0	1 балл - 75%	1 балл - 63%	

		(художественное, музыкальное, живописное и др.), исходя из особенностей жанра, стиля, присутствующих в них средств художественной выразительности и образной системы							
17	2	Интерпретировать произведение (художественное, музыкальное, живописное и др.), исходя из особенностей жанра, стиля, присутствующих в них средств художественной выразительности и образной системы	1	1	0	1	1 балл - 75%	1 балл - 73%	
С.4	3	Сопоставлять различные точки зрения, соотносить позицию автора с собственной точкой зрения. Устанавливать сходство и различие в оценках явлений, отраженных в произведении	1	1	1	0	1 балл - 75%	1 балл - 63%	
С.5	3	Применять информацию из текста при решении учебно-практических задач	0	0	0	0	1 балл - 0%	1 балл - 15%	



## Анализ выполнения заданий

Округ: ВосточныйПредмет: МГЧШкола: ГБОУ Школа № 1269Дата: 28.02.2019Класс: 4ГВариант: 9618

Номер задания	Уровень	Проверяемое знание/умение	Результаты выполнения заданий					Класс	Вся выборка (город)
			номер учащегося по списку класса						
			8	10	20	32			
1	1	Формулировать поисковый запрос, сочетать тематический и предметный поиск информации	1	1	1	1	1 балл - 100%	1 балл - 85%	
2	1	Определять место и роль иллюстративного ряда в тексте	0	0	1	1	1 балл - 50%	1 балл - 72%	
3	1	Находить в тексте конкретные сведения, факты, заданные в явном виде	0	1	1	1	1 балл - 75%	1 балл - 81%	
4	1	Находить в тексте конкретные сведения, факты, заданные в явном виде	1	1	1	0	1 балл - 75%	1 балл - 82%	
5	1	Соотносить информацию из разных частей текста, сопоставлять основные текстовые и внетекстовые компоненты	1	1	1	1	1 балл - 100%	1 балл - 76%	
6	2	Применять информацию из текста при решении учебно-практических задач	1	1	0	1	1 балл - 75%	1 балл - 91%	
7	1	Упорядочивать, ранжировать и группировать информацию	1	1	1	1	1 балл - 100%	1 балл - 60%	
С.1	1	Соотносить информацию из разных частей текста, сопоставлять основные текстовые и внетекстовые компоненты	2	2	2	2	2 балла - 100% 1 балл - 0%	2 балла - 87% 1 балл - 6%	
С.2	2	Соотносить информацию из разных частей текста, сопоставлять основные текстовые и внетекстовые компоненты	0	1	1	1	1 балл - 75%	1 балл - 76%	
8	1	Применять информацию из текста при решении учебно-практических задач	1	1	1	1	1 балл - 100%	1 балл - 90%	
9	1	Соотносить информацию из разных частей текста, сопоставлять основные текстовые и внетекстовые компоненты	1	1	1	1	1 балл - 100%	1 балл - 80%	
10	1	Находить в тексте конкретные сведения, факты, заданные в явном виде	0	1	1	0	1 балл - 50%	1 балл - 70%	
11	1	Находить в тексте конкретные сведения, факты, заданные в явном виде	1	1	1	1	1 балл - 100%	1 балл - 51%	
12	1	Соотносить факты с общей идеей текста, устанавливая простые связи, не показанные в тексте напрямую	1	0	0	0	1 балл - 25%	1 балл - 60%	
13	2	Соотносить факты с общей идеей текста, устанавливая простые связи, не показанные в тексте напрямую	1	1	1	0	1 балл - 75%	1 балл - 52%	
С.3	2	Соотносить информацию из разных частей текста, сопоставлять основные текстовые и внетекстовые компоненты	1	1	1	1	2 балла - 0% 1 балл - 100%	2 балла - 13% 1 балл - 63%	
14	1	Соотносить факты с общей идеей текста, устанавливая простые связи, не показанные в тексте напрямую	1	1	1	0	1 балл - 75%	1 балл - 82%	
15	1	Соотносить факты с общей идеей текста, устанавливая простые связи, не показанные в тексте напрямую	1	1	2	1	2 балла - 25% 1 балл - 75%	2 балла - 27% 1 балл - 60%	
16	2	Интерпретировать произведение	0	0	1	1	1 балл - 50%	1 балл - 45%	

		(художественное, музыкальное, живописное и др.), исходя из особенностей жанра, стиля, присутствующих в них средств художественной выразительности и образной системы							
17	2	Интерпретировать произведение (художественное, музыкальное, живописное и др.), исходя из особенностей жанра, стиля, присутствующих в них средств художественной выразительности и образной системы	1	0	1	1	1 балл - 75%	1 балл - 43%	
С.4	3	Сопоставлять различные точки зрения, соотносить позицию автора с собственной точкой зрения. Устанавливать сходство и различие в оценках явлений, отраженных в произведении	0	0	0	0	1 балл - 0%	1 балл - 32%	
С.5	3	Применять информацию из текста при решении учебно-практических задач	0	0	0	0	1 балл - 0%	1 балл - 15%	

**Структура овладения универсальными учебными действиями (УУД)**

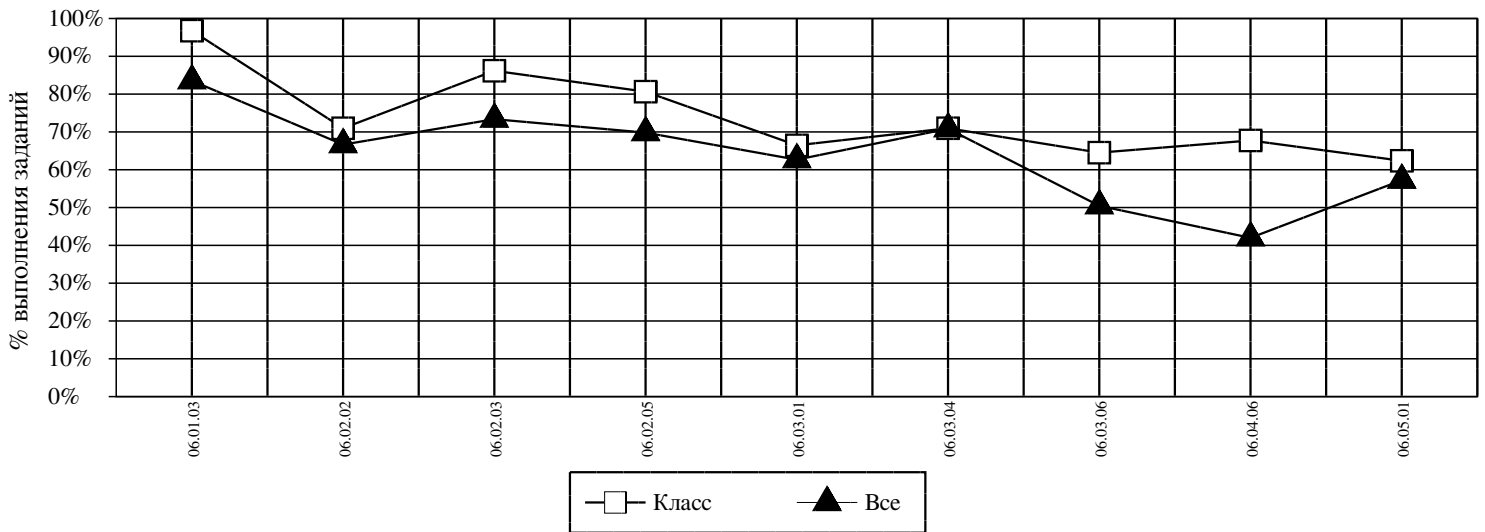
**Округ:** Восточный

**Предмет:** МГЧ

**Школа:** ГБОУ Школа № 1269

**Класс:** 4Г

**Дата:** 28.02.2019



<i>Код</i>	<i>УУД</i>	<i>Класс (%)</i>	<i>Все (%)</i>
06.01.03	ФОРМУЛИРОВАТЬ ПОИСКОВЫЙ ЗАПРОС, СОЧЕТАТЬ ТЕМАТИЧЕСКИЙ И ПРЕДМЕТНЫЙ ПОИСК ИНФОРМАЦИИ	97	84
06.02.02	НАХОДИТЬ В ТЕКСТЕ КОНКРЕТНЫЕ СВЕДЕНИЯ, ФАКТЫ, ЗАДАННЫЕ В ЯВНОМ ВИДЕ	71	67
06.02.03	СООТНОСИТЬ ИНФОРМАЦИЮ ИЗ РАЗНЫХ ЧАСТЕЙ ТЕКСТА, СОПОСТАВЛЯТЬ ОСНОВНЫЕ ТЕКСТОВЫЕ И ВНЕТЕКСТОВЫЕ КОМПОНЕНТЫ	86	73
06.02.05	УПОРЯДОЧИВАТЬ, РАНЖИРОВАТЬ И ГРУППИРОВАТЬ ИНФОРМАЦИЮ	81	70
06.03.01	СООТНОСИТЬ ФАКТЫ С ОБЩЕЙ ИДЕЕЙ ТЕКСТА, УСТАНОВЛИВАТЬ ПРОСТЫЕ СВЯЗИ, НЕ ПОКАЗАННЫЕ В ТЕКСТЕ НАПРЯМУЮ	66	63
06.03.04	ОПРЕДЕЛЯТЬ МЕСТО И РОЛЬ ИЛЛУСТРАТИВНОГО РЯДА В ТЕКСТЕ	71	71
06.03.06	ИНТЕРПРЕТИРОВАТЬ ПРОИЗВЕДЕНИЕ (ХУДОЖЕСТВЕННОЕ, МУЗЫКАЛЬНОЕ, ЖИВОПИСНОЕ И ДР.), ИСХОДЯ ИЗ ОСОБЕННОСТЕЙ ЖАНРА, СТИЛЯ, ПРИСУТСТВУЮЩИХ В НИХ СРЕДСТВ ХУДОЖЕСТВЕННОЙ ВЫРАЗИТЕЛЬНОСТИ И ОБРАЗНОЙ СИСТЕМЫ	65	50
06.04.06	СОПОСТАВЛЯТЬ РАЗЛИЧНЫЕ ТОЧКИ ЗРЕНИЯ, СООТНОСИТЬ ПОЗИЦИЮ АВТОРА С СОБСТВЕННОЙ ТОЧКОЙ ЗРЕНИЯ. УСТАНОВЛИВАТЬ СХОДСТВО И РАЗЛИЧИЕ В ОЦЕНКАХ ЯВЛЕНИЙ, ОТРАЖЕННЫХ В ПРОИЗВЕДЕНИИ	68	42
06.05.01	ПРИМЕНЯТЬ ИНФОРМАЦИЮ ИЗ ТЕКСТА ПРИ РЕШЕНИИ УЧЕБНО-ПРАКТИЧЕСКИХ ЗАДАЧ	62	57

**Средний % выполнения теста: 74% 65%**