

МОСКОВСКИЙ ЦЕНТР КАЧЕСТВА ОБРАЗОВАНИЯ

Результаты диагностики метапредметных умений

Государственное бюджетное общеобразовательное учреждение города Москвы "Школа № 1269"

Дата: 31.01.2019

Предмет: МПУ

Округ: Восточный

Школа: ГБОУ Школа № 1269

Класс: 4Г

Фамилия, имя	№ уч.	Login	Вариант	Задание																	ТБ	% выполнения заданий				% выполнения заданий по блокам универсальных учебных действий				Уровень овладения УУД	Рейтинг				
				1	2	C.1	3	4	C.2	C.3	5	C.4	6	7	8	9	10	11	12	13		14	15	16	17	Всех	Уровень 1	Уровень 2	Уровень 3			I	II	III	IV
	1		9606	0	1-	1	4+	2	2	1	0	0	3-	3+	1	3-	2+	1	1	1	0	3-	1	0	14	54%	62%	60%	0%	25%	83%	33%	100%	Повышенный	11
	2		9605	1	4+	0	2+	1	1	2	1	1	2+	3+	1	4+	3+	1	1	0	0	2+	1	0	18	69%	92%	50%	33%	64%	83%	75%	60%	Повышенный	7
	3		9603	0	3+	1	3-	0	1	2	1	0	2-	4+	1	1-	4-	1	1	1	1	3+	1	1	15	58%	69%	50%	33%	64%	67%	75%	20%	Повышенный	10
	4		9608	0	3+	1	3+	2	2	2	1	1	2+	3+	1	2+	4+	1	1	1	1	1+	1	1	23	88%	100%	90%	33%	75%	100%	100%	100%	Высокий	2
	5		9602	0	2+	1	4+	2	1	2	1	1	1-	3+	1	4+	2+	0	1	1	1	4+	2	1	21	81%	85%	90%	33%	83%	83%	67%	80%	Высокий	4
	6		9602	0	2+	1	4+	2	2	1	1	0	1-	3+	1	4+	2+	1	1	1	1	4+	1	0	19	73%	85%	80%	0%	50%	100%	67%	100%	Повышенный	6
	7		9601	1	4+	1	1-	2	1	2	1	1	2+	3+	1	4+	3+	1	1	0	0	2+	1	0	19	73%	100%	50%	33%	64%	83%	100%	60%	Повышенный	6
	8		9601	0	4+	1	1-	2	1	2	1	1	2+	3+	1	3-	3+	1	1	1	0	2+	1	0	18	69%	100%	50%	0%	55%	83%	100%	60%	Повышенный	7
	9		9604	0	3+	0	3+	2	1	2	0	0	2+	3+	1	1-	4+	1	1	0	0	2-	1	1	15	58%	85%	30%	33%	33%	67%	100%	80%	Повышенный	10
	10		9605	1	4+	0	2+	2	1	1	1	1	2+	3+	1	4+	3+	1	1	1	1	2+	2	0	21	81%	92%	80%	33%	73%	100%	75%	80%	Высокий	4
	11		9602	1	2+	1	3-	2	2	0	1	1	4+	3+	1	4+	2+	1	1	1	1	4+	1	0	20	77%	85%	80%	33%	58%	100%	100%	80%	Повышенный	5
	12		9601	2	4+	1	2+	2	2	2	1	1	2+	3+	1	4+	3+	1	1	1	1	2+	1	1	25	96%	100%	90%	100%	91%	100%	100%	100%	Высокий	1
	13		9608	0	4-	1	3+	1	2	1	1	0	2+	3+	1	3-	4+	1	1	1	1	1+	2	1	19	73%	77%	80%	33%	67%	83%	67%	80%	Повышенный	6
	14		9604	1	1-	1	3+	2	1	2	1	0	2+	3+	0	3-	4+	1	1	0	1	2-	1	1	17	65%	77%	50%	67%	67%	50%	67%	80%	Повышенный	8
	15		9605	2	4+	0	2+	2	2	1	1	1	2+	3+	1	4+	3+	1	1	1	1	2+	1	0	22	85%	92%	80%	67%	73%	100%	75%	100%	Высокий	3
	16		9604	0	3+	1	3+	1	1	0	1	0	2+	3+	1	1-	2-	1	1	0	0	1+	1	0	13	50%	69%	40%	0%	33%	50%	100%	60%	Средний	12
	20		9603	1	3+	0	2+	1	2	2	1	1	3+	4+	1	2+	1+	1	1	1	0	4-	2	0	20	77%	85%	80%	33%	64%	100%	75%	80%	Повышенный	5
	21		9606	0	3-	1	4+	2	2	2	1	0	3-	3+	1	3-	2+	1	1	1	1	4+	2	0	19	73%	85%	80%	0%	67%	83%	33%	100%	Повышенный	6
	22		9604	0	3+	1	4-	2	0	2	1	1	2+	4-	1	2+	4+	1	1	1	1	1+	2	1	20	77%	92%	70%	33%	83%	100%	67%	40%	Повышенный	5
	23		9604	1	3+	1	3+	0	2	2	1	0	2+	3+	1	2+	4+	1	1	1	1	1+	0	0	19	73%	85%	70%	33%	58%	100%	100%	60%	Повышенный	6
	24		9603	2	3+	0	2+	2	1	1	1	1	2-	4+	1	2+	1+	1	1	1	0	3+	2	0	20	77%	85%	70%	67%	73%	100%	50%	80%	Повышенный	5
	25		9601	2	4+	0	3-	2	2	2	1	0	2+	3+	1	4+	3+	1	1	0	0	2+	2	0	20	77%	100%	50%	67%	73%	83%	75%	80%	Повышенный	5
	26		9602	0	2+	1	4+	2	1	2	1	1	4+	3+	1	4+	2+	1	1	1	1	4+	2	0	22	85%	100%	90%	0%	75%	100%	100%	80%	Высокий	3
	27		9607	1	3+	0	2+	1	1	1	0	1	2-	3-	1	1-	1+	1	1	0	1	3+	0	0	13	50%	62%	40%	33%	45%	67%	25%	60%	Средний	12
	28		9607	0	3+	1	2+	2	1	2	1	1	3+	1-	1	1-	1+	1	1	0	1	4-	1	0	17	65%	85%	60%	0%	55%	67%	75%	80%	Повышенный	8
	29		9607	0	3+	0	3-	2	1	2	0	1	2-	4+	1	2+	1+	1	1	1	0	3+	2	1	18	69%	85%	60%	33%	64%	100%	50%	60%	Повышенный	7
	30		9608	0	3+	1	3+	2	2	0	1	0	2+	3+	1	2+	4+	1	1	1	1	1+	2	0	20	77%	85%	90%	0%	50%	100%	100%	100%	Повышенный	5
	31		9606	1	2+	1	3-	2	2	2	1	1	4+	3+	1	4+	2+	1	1	1	0	4+	2	0	22	85%	100%	80%	33%	75%	100%	100%	80%	Высокий	3
	32		9603	0	1-	1	4-	1	1	1	1	N	3+	4+	1	2+	1+	1	1	1	0	3+	2	N	16	62%	77%	60%	0%	45%	100%	75%	40%	Повышенный	9
	90		9603	0	3+	1	1-	2	1	2	1	0	4-	3-	1	2+	1+	1	1	1	0	3+	2	0	17	65%	85%	60%	0%	55%	100%	50%	60%	Повышенный	8
<b>Число учащихся: 30</b>																					<b>Среднее по классу:</b>	<b>18.7</b>	<b>72%</b>	<b>86%</b>	<b>67%</b>	<b>29%</b>	<b>62%</b>	<b>88%</b>	<b>76%</b>	<b>75%</b>					

Блоки универсальных учебных действий (УУД)

- I - Логические действия
- II - Знаково-символические действия
- III - Решение проблем

Результаты класса

Уровень	Кол-во уч-ся	%
Высокий (21-26 баллов)	7	23
Повышенный (14-20 баллов)	21	70
Средний (8-13 баллов)	2	7



## Анализ выполнения заданий

Округ: ВосточныйПредмет: МПУШкола: ГБОУ Школа № 1269Дата: 31.01.2019Класс: 4ГВариант: 9601

Номер задания	Уровень	Проверяемое знание/умение	Результаты выполнения заданий					Класс	Вся выборка (город)
			номер учащегося по списку класса						
			7	8	12	25			
1	3	Устанавливать аналогии, строить логические рассуждения, умозаключения, делать выводы	1	0	2	2	2 балла - 50% 1 балл - 25%	2 балла - 14% 1 балл - 23%	
2	1	Использовать предметные знания и умения при решении учебно-практических задач (проблем)	1	1	1	1	1 балл - 100%	1 балл - 85%	
С.1	2	Использовать предметные знания и умения при решении учебно-практических задач (проблем)	1	1	1	0	1 балл - 75%	1 балл - 10%	
3	2	Формулировать выводы, основываясь на тексте; находить аргументы, подтверждающие вывод	0	0	1	0	1 балл - 25%	1 балл - 52%	
4	1	Формулировать выводы, основываясь на тексте; находить аргументы, подтверждающие вывод	2	2	2	2	2 балла - 100% 1 балл - 0%	2 балла - 41% 1 балл - 49%	
С.2	2	Обобщать информацию из разных частей текста, из разных текстов	1	1	2	2	2 балла - 50% 1 балл - 50%	2 балла - 21% 1 балл - 69%	
С.3	1	Выявлять черты сходства и различия, осуществлять сравнение	2	2	2	2	2 балла - 100% 1 балл - 0%	2 балла - 56% 1 балл - 38%	
5	1	Устанавливать причинно-следственные связи и давать объяснения на основе установленных причинно-следственных связей	1	1	1	1	1 балл - 100%	1 балл - 96%	
С.4	2	Устанавливать причинно-следственные связи и давать объяснения на основе установленных причинно-следственных связей	1	1	1	0	1 балл - 75%	1 балл - 51%	
6	1	Анализировать результаты проведенного исследования и делать выводы	1	1	1	1	1 балл - 100%	1 балл - 82%	
7	1	Подбирать необходимое оборудование (измерительные приборы)	1	1	1	1	1 балл - 100%	1 балл - 73%	
8	1	Преобразовывать модели из одной знаковой системы в другую (таблицы, схемы, графики, диаграммы, рисунки и др.)	1	1	1	1	1 балл - 100%	1 балл - 81%	
9	2	Преобразовывать модели из одной знаковой системы в другую (таблицы, схемы, графики, диаграммы, рисунки и др.)	1	0	1	1	1 балл - 75%	1 балл - 58%	
10	1	Преобразовывать модели из одной знаковой системы в другую (таблицы, схемы, графики, диаграммы, рисунки и др.)	1	1	1	1	1 балл - 100%	1 балл - 92%	
11	1	Использовать знаково-символические (и художественно-графические) средства и модели при решении учебно-практических задач	1	1	1	1	1 балл - 100%	1 балл - 82%	
12	1	Использовать знаково-символические (и художественно-графические) средства и модели при решении учебно-практических задач	1	1	1	1	1 балл - 100%	1 балл - 93%	
13	2	Использовать знаково-символические (и художественно-графические) средства и модели при решении учебно-практических задач	0	1	1	0	1 балл - 50%	1 балл - 45%	

14	2	Устанавливать аналогии, строить логические рассуждения, умозаключения, делать выводы	0	0	1	0	1 балл - 25%	1 балл - 53%
15	1	Устанавливать аналогии, строить логические рассуждения, умозаключения, делать выводы	1	1	1	1	1 балл - 100%	1 балл - 64%
16	2	Устанавливать аналогии, строить логические рассуждения, умозаключения, делать выводы	1	1	1	2	2 балла - 25% 1 балл - 75%	2 балла - 23% 1 балл - 56%
17	3	Устанавливать аналогии, строить логические рассуждения, умозаключения, делать выводы	0	0	1	0	1 балл - 25%	1 балл - 19%

## Анализ выполнения заданий

Округ: ВосточныйПредмет: МПУШкола: ГБОУ Школа № 1269Дата: 31.01.2019Класс: 4ГВариант: 9602

Номер задания	Уровень	Проверяемое знание/умение	Результаты выполнения заданий					Класс	Вся выборка (город)
			номер учащегося по списку класса						
			5	6	11	26			
1	3	Устанавливать аналогии, строить логические рассуждения, умозаключения, делать выводы	0	0	1	0	2 балла - 0% 1 балл - 25%	2 балла - 17% 1 балл - 22%	
2	1	Использовать предметные знания и умения при решении учебно-практических задач (проблем)	1	1	1	1	1 балл - 100%	1 балл - 66%	
С.1	2	Устанавливать причинно-следственные связи и давать объяснения на основе установленных причинно-следственных связей	1	1	1	1	1 балл - 100%	1 балл - 67%	
3	2	Формулировать выводы, основываясь на тексте; находить аргументы, подтверждающие вывод	1	1	0	1	1 балл - 75%	1 балл - 77%	
4	1	Формулировать выводы, основываясь на тексте; находить аргументы, подтверждающие вывод	2	2	2	2	2 балла - 100% 1 балл - 0%	2 балла - 90% 1 балл - 9%	
С.2	2	Обобщать информацию из разных частей текста, из разных текстов	1	2	2	1	2 балла - 50% 1 балл - 50%	2 балла - 49% 1 балл - 36%	
С.3	1	Выявлять черты сходства и различия, осуществлять сравнение	2	1	0	2	2 балла - 50% 1 балл - 25%	2 балла - 35% 1 балл - 45%	
5	1	Устанавливать причинно-следственные связи и давать объяснения на основе установленных причинно-следственных связей	1	1	1	1	1 балл - 100%	1 балл - 77%	
С.4	2	Устанавливать причинно-следственные связи и давать объяснения на основе установленных причинно-следственных связей	1	0	1	1	1 балл - 75%	1 балл - 29%	
6	1	Анализировать результаты проведенного исследования и делать выводы	0	0	1	1	1 балл - 50%	1 балл - 37%	
7	1	Подбирать необходимое оборудование (измерительные приборы)	1	1	1	1	1 балл - 100%	1 балл - 76%	
8	1	Преобразовывать модели из одной знаковой системы в другую (таблицы, схемы, графики, диаграммы, рисунки и др.)	1	1	1	1	1 балл - 100%	1 балл - 81%	
9	2	Преобразовывать модели из одной знаковой системы в другую (таблицы, схемы, графики, диаграммы, рисунки и др.)	1	1	1	1	1 балл - 100%	1 балл - 56%	
10	1	Преобразовывать модели из одной знаковой системы в другую (таблицы, схемы, графики, диаграммы, рисунки и др.)	1	1	1	1	1 балл - 100%	1 балл - 93%	
11	1	Использовать знаково-символические (и художественно-графические) средства и модели при решении учебно-практических задач	0	1	1	1	1 балл - 75%	1 балл - 76%	
12	1	Использовать знаково-символические (и художественно-графические) средства и модели при решении учебно-практических задач	1	1	1	1	1 балл - 100%	1 балл - 94%	
13	2	Использовать знаково-символические (и художественно-графические) средства и модели при решении учебно-практических задач	1	1	1	1	1 балл - 100%	1 балл - 59%	

14	2	Устанавливать аналогии, строить логические рассуждения, умозаключения, делать выводы	1	1	1	1	1 балл - 100%	1 балл - 58%
15	1	Устанавливать аналогии, строить логические рассуждения, умозаключения, делать выводы	1	1	1	1	1 балл - 100%	1 балл - 59%
16	2	Устанавливать аналогии, строить логические рассуждения, умозаключения, делать выводы	2	1	1	2	2 балла - 50% 1 балл - 50%	2 балла - 35% 1 балл - 51%
17	3	Устанавливать аналогии, строить логические рассуждения, умозаключения, делать выводы	1	0	0	0	1 балл - 25%	1 балл - 26%

## Анализ выполнения заданий

Округ: ВосточныйПредмет: МПУШкола: ГБОУ Школа № 1269Дата: 31.01.2019Класс: 4ГВариант: 9603

Номер задания	Уровень	Проверяемое знание/умение	Результаты выполнения заданий						Класс	Вся выборка (город)
			номер учащегося по списку класса							
			3	20	24	32	90			
1	3	Устанавливать аналогии, строить логические рассуждения, умозаключения, делать выводы	0	1	2	0	0	2 балла - 20% 1 балл - 20%	2 балла - 13% 1 балл - 27%	
2	1	Использовать предметные знания и умения при решении учебно-практических задач (проблем)	1	1	1	0	1	1 балл - 80%	1 балл - 68%	
С.1	2	Использовать предметные знания и умения при решении учебно-практических задач (проблем)	1	0	0	1	1	1 балл - 60%	1 балл - 26%	
3	2	Формулировать выводы, основываясь на тексте; находить аргументы, подтверждающие вывод	0	1	1	0	0	1 балл - 40%	1 балл - 48%	
4	1	Формулировать выводы, основываясь на тексте; находить аргументы, подтверждающие вывод	0	1	2	1	2	2 балла - 40% 1 балл - 40%	2 балла - 38% 1 балл - 45%	
С.2	2	Обобщать информацию из разных частей текста, из разных текстов	1	2	1	1	1	2 балла - 20% 1 балл - 80%	2 балла - 15% 1 балл - 63%	
С.3	1	Выявлять черты сходства и различия, осуществлять сравнение	2	2	1	1	2	2 балла - 60% 1 балл - 40%	2 балла - 31% 1 балл - 52%	
5	1	Устанавливать причинно-следственные связи и давать объяснения на основе установленных причинно-следственных связей	1	1	1	1	1	1 балл - 100%	1 балл - 65%	
С.4	2	Устанавливать причинно-следственные связи и давать объяснения на основе установленных причинно-следственных связей	0	1	1	0	0	1 балл - 40%	1 балл - 57%	
6	1	Формулировать цели исследований	0	1	0	1	0	1 балл - 40%	1 балл - 31%	
7	1	Подбирать необходимое оборудование (измерительные приборы)	1	1	1	1	0	1 балл - 80%	1 балл - 58%	
8	1	Преобразовывать модели из одной знаковой системы в другую (таблицы, схемы, графики, диаграммы, рисунки и др.)	1	1	1	1	1	1 балл - 100%	1 балл - 81%	
9	2	Преобразовывать модели из одной знаковой системы в другую (таблицы, схемы, графики, диаграммы, рисунки и др.)	0	1	1	1	1	1 балл - 80%	1 балл - 58%	
10	1	Преобразовывать модели из одной знаковой системы в другую (таблицы, схемы, графики, диаграммы, рисунки и др.)	0	1	1	1	1	1 балл - 80%	1 балл - 91%	
11	1	Использовать знаково-символические (и художественно-графические) средства и модели при решении учебно-практических задач	1	1	1	1	1	1 балл - 100%	1 балл - 91%	
12	1	Использовать знаково-символические (и художественно-графические) средства и модели при решении учебно-практических задач	1	1	1	1	1	1 балл - 100%	1 балл - 93%	
13	2	Использовать знаково-символические (и художественно-графические) средства и модели при решении учебно-практических задач	1	1	1	1	1	1 балл - 100%	1 балл - 81%	
14	2	Устанавливать аналогии, строить логические	1	0	0	0	0	1 балл - 20%	1 балл - 54%	

		рассуждения, умозаключения, делать выводы							
15	1	Устанавливать аналогии, строить логические рассуждения, умозаключения, делать выводы	1	0	1	1	1	1 балл - 80%	1 балл - 57%
16	2	Устанавливать аналогии, строить логические рассуждения, умозаключения, делать выводы	1	2	2	2	2	2 балла - 80% 1 балл - 20%	2 балла - 29% 1 балл - 53%
17	3	Устанавливать аналогии, строить логические рассуждения, умозаключения, делать выводы	1	0	0	0	0	1 балл - 20%	1 балл - 34%



## Анализ выполнения заданий

Округ: ВосточныйПредмет: МПУШкола: ГБОУ Школа № 1269Дата: 31.01.2019Класс: 4ГВариант: 9604

Номер задания	Уровень	Проверяемое знание/умение	Результаты выполнения заданий						Класс	Вся выборка (город)
			номер учащегося по списку класса							
			9	14	16	22	23			
1	3	Устанавливать аналогии, строить логические рассуждения, умозаключения, делать выводы	0	1	0	0	1	2 балла - 0% 1 балл - 40%	2 балла - 11% 1 балл - 20%	
2	1	Использовать предметные знания и умения при решении учебно-практических задач (проблем)	1	0	1	1	1	1 балл - 80%	1 балл - 77%	
С.1	2	Устанавливать причинно-следственные связи и давать объяснения на основе установленных причинно-следственных связей	0	1	1	1	1	1 балл - 80%	1 балл - 75%	
3	2	Формулировать выводы, основываясь на тексте; находить аргументы, подтверждающие вывод	1	1	1	0	1	1 балл - 80%	1 балл - 68%	
4	1	Формулировать выводы, основываясь на тексте; находить аргументы, подтверждающие вывод	2	2	1	2	0	2 балла - 60% 1 балл - 20%	2 балла - 51% 1 балл - 29%	
С.2	2	Обобщать информацию из разных частей текста, из разных текстов	1	1	1	0	2	2 балла - 20% 1 балл - 60%	2 балла - 24% 1 балл - 57%	
С.3	1	Выявлять черты сходства и различия, осуществлять сравнение	2	2	0	2	2	2 балла - 80% 1 балл - 0%	2 балла - 61% 1 балл - 30%	
5	1	Устанавливать причинно-следственные связи и давать объяснения на основе установленных причинно-следственных связей	0	1	1	1	1	1 балл - 80%	1 балл - 70%	
С.4	2	Устанавливать причинно-следственные связи и давать объяснения на основе установленных причинно-следственных связей	0	0	0	1	0	1 балл - 20%	1 балл - 36%	
6	1	Анализировать результаты проведенного исследования и делать выводы	1	1	1	1	1	1 балл - 100%	1 балл - 87%	
7	1	Подбирать необходимое оборудование (измерительные приборы)	1	1	1	0	1	1 балл - 80%	1 балл - 84%	
8	1	Преобразовывать модели из одной знаковой системы в другую (таблицы, схемы, графики, диаграммы, рисунки и др.)	1	0	1	1	1	1 балл - 80%	1 балл - 78%	
9	2	Преобразовывать модели из одной знаковой системы в другую (таблицы, схемы, графики, диаграммы, рисунки и др.)	0	0	0	1	1	1 балл - 40%	1 балл - 54%	
10	1	Преобразовывать модели из одной знаковой системы в другую (таблицы, схемы, графики, диаграммы, рисунки и др.)	1	1	0	1	1	1 балл - 80%	1 балл - 91%	
11	1	Использовать знаково-символические (и художественно-графические) средства и модели при решении учебно-практических задач	1	1	1	1	1	1 балл - 100%	1 балл - 92%	
12	1	Использовать знаково-символические (и художественно-графические) средства и модели при решении учебно-практических задач	1	1	1	1	1	1 балл - 100%	1 балл - 93%	
13	2	Использовать знаково-символические (и художественно-графические) средства и модели при решении учебно-практических задач	0	0	0	1	1	1 балл - 40%	1 балл - 59%	

14	2	Устанавливать аналогии, строить логические рассуждения, умозаключения, делать выводы	0	1	0	1	1	1 балл - 60%	1 балл - 59%
15	1	Устанавливать аналогии, строить логические рассуждения, умозаключения, делать выводы	0	0	1	1	1	1 балл - 60%	1 балл - 69%
16	2	Устанавливать аналогии, строить логические рассуждения, умозаключения, делать выводы	1	1	1	2	0	2 балла - 20% 1 балл - 60%	2 балла - 38% 1 балл - 49%
17	3	Устанавливать аналогии, строить логические рассуждения, умозаключения, делать выводы	1	1	0	1	0	1 балл - 60%	1 балл - 52%



14	2	Устанавливать аналогии, строить логические рассуждения, умозаключения, делать выводы	0	1	1	1 балл - 67%	1 балл - 55%
15	1	Устанавливать аналогии, строить логические рассуждения, умозаключения, делать выводы	1	1	1	1 балл - 100%	1 балл - 65%
16	2	Устанавливать аналогии, строить логические рассуждения, умозаключения, делать выводы	1	2	1	2 балла - 33% 1 балл - 67%	2 балла - 23% 1 балл - 57%
17	3	Устанавливать аналогии, строить логические рассуждения, умозаключения, делать выводы	0	0	0	1 балл - 0%	1 балл - 19%

## Анализ выполнения заданий

Округ: ВосточныйПредмет: МПУШкола: ГБОУ Школа № 1269Дата: 31.01.2019Класс: 4ГВариант: 9606

Номер задания	Уровень	Проверяемое знание/умение	Результаты выполнения заданий				
			номер учащегося по списку класса			Класс	Вся выборка (город)
			1	21	31		
1	3	Устанавливать аналогии, строить логические рассуждения, умозаключения, делать выводы	0	0	1	2 балла - 0% 1 балл - 33%	2 балла - 17% 1 балл - 20%
2	1	Использовать предметные знания и умения при решении учебно-практических задач (проблем)	0	0	1	1 балл - 33%	1 балл - 66%
С.1	2	Устанавливать причинно-следственные связи и давать объяснения на основе установленных причинно-следственных связей	1	1	1	1 балл - 100%	1 балл - 70%
3	2	Формулировать выводы, основываясь на тексте; находить аргументы, подтверждающие вывод	1	1	0	1 балл - 67%	1 балл - 78%
4	1	Формулировать выводы, основываясь на тексте; находить аргументы, подтверждающие вывод	2	2	2	2 балла - 100% 1 балл - 0%	2 балла - 91% 1 балл - 8%
С.2	2	Обобщать информацию из разных частей текста, из разных текстов	2	2	2	2 балла - 100% 1 балл - 0%	2 балла - 52% 1 балл - 33%
С.3	1	Выявлять черты сходства и различия, осуществлять сравнение	1	2	2	2 балла - 67% 1 балл - 33%	2 балла - 36% 1 балл - 44%
5	1	Устанавливать причинно-следственные связи и давать объяснения на основе установленных причинно-следственных связей	0	1	1	1 балл - 67%	1 балл - 77%
С.4	2	Устанавливать причинно-следственные связи и давать объяснения на основе установленных причинно-следственных связей	0	0	1	1 балл - 33%	1 балл - 29%
6	1	Анализировать результаты проведенного исследования и делать выводы	0	0	1	1 балл - 33%	1 балл - 38%
7	1	Подбирать необходимое оборудование (измерительные приборы)	1	1	1	1 балл - 100%	1 балл - 78%
8	1	Преобразовывать модели из одной знаковой системы в другую (таблицы, схемы, графики, диаграммы, рисунки и др.)	1	1	1	1 балл - 100%	1 балл - 75%
9	2	Преобразовывать модели из одной знаковой системы в другую (таблицы, схемы, графики, диаграммы, рисунки и др.)	0	0	1	1 балл - 33%	1 балл - 56%
10	1	Преобразовывать модели из одной знаковой системы в другую (таблицы, схемы, графики, диаграммы, рисунки и др.)	1	1	1	1 балл - 100%	1 балл - 94%
11	1	Использовать знаково-символические (и художественно-графические) средства и модели при решении учебно-практических задач	1	1	1	1 балл - 100%	1 балл - 76%
12	1	Использовать знаково-символические (и художественно-графические) средства и модели при решении учебно-практических задач	1	1	1	1 балл - 100%	1 балл - 94%
13	2	Использовать знаково-символические (и художественно-графические) средства и модели при решении учебно-практических	1	1	1	1 балл - 100%	1 балл - 59%

		задач					
14	2	Устанавливать аналогии, строить логические рассуждения, умозаключения, делать выводы	0	1	0	1 балл - 33%	1 балл - 59%
15	1	Устанавливать аналогии, строить логические рассуждения, умозаключения, делать выводы	0	1	1	1 балл - 67%	1 балл - 58%
16	2	Устанавливать аналогии, строить логические рассуждения, умозаключения, делать выводы	1	2	2	2 балла - 67% 1 балл - 33%	2 балла - 36% 1 балл - 50%
17	3	Устанавливать аналогии, строить логические рассуждения, умозаключения, делать выводы	0	0	0	1 балл - 0%	1 балл - 26%

## Анализ выполнения заданий

Округ: ВосточныйПредмет: МПУШкола: ГБОУ Школа № 1269Дата: 31.01.2019Класс: 4ГВариант: 9607

Номер задания	Уровень	Проверяемое знание/умение	Результаты выполнения заданий				Класс	Вся выборка (город)
			номер учащегося по списку класса					
			27	28	29			
1	3	Устанавливать аналогии, строить логические рассуждения, умозаключения, делать выводы	1	0	0	2 балла - 0% 1 балл - 33%	2 балла - 12% 1 балл - 26%	
2	1	Использовать предметные знания и умения при решении учебно-практических задач (проблем)	1	1	1	1 балл - 100%	1 балл - 68%	
С.1	2	Использовать предметные знания и умения при решении учебно-практических задач (проблем)	0	1	0	1 балл - 33%	1 балл - 28%	
3	2	Формулировать выводы, основываясь на тексте; находить аргументы, подтверждающие вывод	1	1	0	1 балл - 67%	1 балл - 49%	
4	1	Формулировать выводы, основываясь на тексте; находить аргументы, подтверждающие вывод	1	2	2	2 балла - 67% 1 балл - 33%	2 балла - 41% 1 балл - 42%	
С.2	2	Обобщать информацию из разных частей текста, из разных текстов	1	1	1	2 балла - 0% 1 балл - 100%	2 балла - 16% 1 балл - 63%	
С.3	1	Выявлять черты сходства и различия, осуществлять сравнение	1	2	2	2 балла - 67% 1 балл - 33%	2 балла - 30% 1 балл - 52%	
5	1	Устанавливать причинно-следственные связи и давать объяснения на основе установленных причинно-следственных связей	0	1	0	1 балл - 33%	1 балл - 63%	
С.4	2	Устанавливать причинно-следственные связи и давать объяснения на основе установленных причинно-следственных связей	1	1	1	1 балл - 100%	1 балл - 56%	
6	1	Формулировать цели исследований	0	1	0	1 балл - 33%	1 балл - 31%	
7	1	Подбирать необходимое оборудование (измерительные приборы)	0	0	1	1 балл - 33%	1 балл - 60%	
8	1	Преобразовывать модели из одной знаковой системы в другую (таблицы, схемы, графики, диаграммы, рисунки и др.)	1	1	1	1 балл - 100%	1 балл - 76%	
9	2	Преобразовывать модели из одной знаковой системы в другую (таблицы, схемы, графики, диаграммы, рисунки и др.)	0	0	1	1 балл - 33%	1 балл - 58%	
10	1	Преобразовывать модели из одной знаковой системы в другую (таблицы, схемы, графики, диаграммы, рисунки и др.)	1	1	1	1 балл - 100%	1 балл - 91%	
11	1	Использовать знаково-символические (и художественно-графические) средства и модели при решении учебно-практических задач	1	1	1	1 балл - 100%	1 балл - 91%	
12	1	Использовать знаково-символические (и художественно-графические) средства и модели при решении учебно-практических задач	1	1	1	1 балл - 100%	1 балл - 93%	
13	2	Использовать знаково-символические (и художественно-графические) средства и модели при решении учебно-практических задач	0	0	1	1 балл - 33%	1 балл - 83%	
14	2	Устанавливать аналогии, строить логические	1	1	0	1 балл - 67%	1 балл - 56%	

		рассуждения, умозаключения, делать выводы					
15	1	Устанавливать аналогии, строить логические рассуждения, умозаключения, делать выводы	1	0	1	1 балл - 67%	1 балл - 56%
16	2	Устанавливать аналогии, строить логические рассуждения, умозаключения, делать выводы	0	1	2	2 балла - 33% 1 балл - 33%	2 балла - 30% 1 балл - 51%
17	3	Устанавливать аналогии, строить логические рассуждения, умозаключения, делать выводы	0	0	1	1 балл - 33%	1 балл - 32%



## Анализ выполнения заданий

Округ: ВосточныйПредмет: МПУШкола: ГБОУ Школа № 1269Дата: 31.01.2019Класс: 4ГВариант: 9608

Номер задания	Уровень	Проверяемое знание/умение	Результаты выполнения заданий				
			номер учащегося по списку класса			Класс	Вся выборка (город)
			4	13	30		
1	3	Устанавливать аналогии, строить логические рассуждения, умозаключения, делать выводы	0	0	0	2 балла - 0% 1 балл - 0%	2 балла - 11% 1 балл - 18%
2	1	Использовать предметные знания и умения при решении учебно-практических задач (проблем)	1	0	1	1 балл - 67%	1 балл - 77%
С.1	2	Устанавливать причинно-следственные связи и давать объяснения на основе установленных причинно-следственных связей	1	1	1	1 балл - 100%	1 балл - 75%
3	2	Формулировать выводы, основываясь на тексте; находить аргументы, подтверждающие вывод	1	1	1	1 балл - 100%	1 балл - 67%
4	1	Формулировать выводы, основываясь на тексте; находить аргументы, подтверждающие вывод	2	1	2	2 балла - 67% 1 балл - 33%	2 балла - 52% 1 балл - 29%
С.2	2	Обобщать информацию из разных частей текста, из разных текстов	2	2	2	2 балла - 100% 1 балл - 0%	2 балла - 25% 1 балл - 55%
С.3	1	Выявлять черты сходства и различия, осуществлять сравнение	2	1	0	2 балла - 33% 1 балл - 33%	2 балла - 61% 1 балл - 29%
5	1	Устанавливать причинно-следственные связи и давать объяснения на основе установленных причинно-следственных связей	1	1	1	1 балл - 100%	1 балл - 69%
С.4	2	Устанавливать причинно-следственные связи и давать объяснения на основе установленных причинно-следственных связей	1	0	0	1 балл - 33%	1 балл - 38%
6	1	Анализировать результаты проведенного исследования и делать выводы	1	1	1	1 балл - 100%	1 балл - 88%
7	1	Подбирать необходимое оборудование (измерительные приборы)	1	1	1	1 балл - 100%	1 балл - 86%
8	1	Преобразовывать модели из одной знаковой системы в другую (таблицы, схемы, графики, диаграммы, рисунки и др.)	1	1	1	1 балл - 100%	1 балл - 70%
9	2	Преобразовывать модели из одной знаковой системы в другую (таблицы, схемы, графики, диаграммы, рисунки и др.)	1	0	1	1 балл - 67%	1 балл - 54%
10	1	Преобразовывать модели из одной знаковой системы в другую (таблицы, схемы, графики, диаграммы, рисунки и др.)	1	1	1	1 балл - 100%	1 балл - 90%
11	1	Использовать знаково-символические (и художественно-графические) средства и модели при решении учебно-практических задач	1	1	1	1 балл - 100%	1 балл - 91%
12	1	Использовать знаково-символические (и художественно-графические) средства и модели при решении учебно-практических задач	1	1	1	1 балл - 100%	1 балл - 93%
13	2	Использовать знаково-символические (и художественно-графические) средства и модели при решении учебно-практических	1	1	1	1 балл - 100%	1 балл - 57%

		задач					
14	2	Устанавливать аналогии, строить логические рассуждения, умозаключения, делать выводы	1	1	1	1 балл - 100%	1 балл - 59%
15	1	Устанавливать аналогии, строить логические рассуждения, умозаключения, делать выводы	1	1	1	1 балл - 100%	1 балл - 68%
16	2	Устанавливать аналогии, строить логические рассуждения, умозаключения, делать выводы	1	2	2	2 балла - 67% 1 балл - 33%	2 балла - 38% 1 балл - 47%
17	3	Устанавливать аналогии, строить логические рассуждения, умозаключения, делать выводы	1	1	0	1 балл - 67%	1 балл - 53%

**Структура овладения универсальными учебными действиями (УУД)**

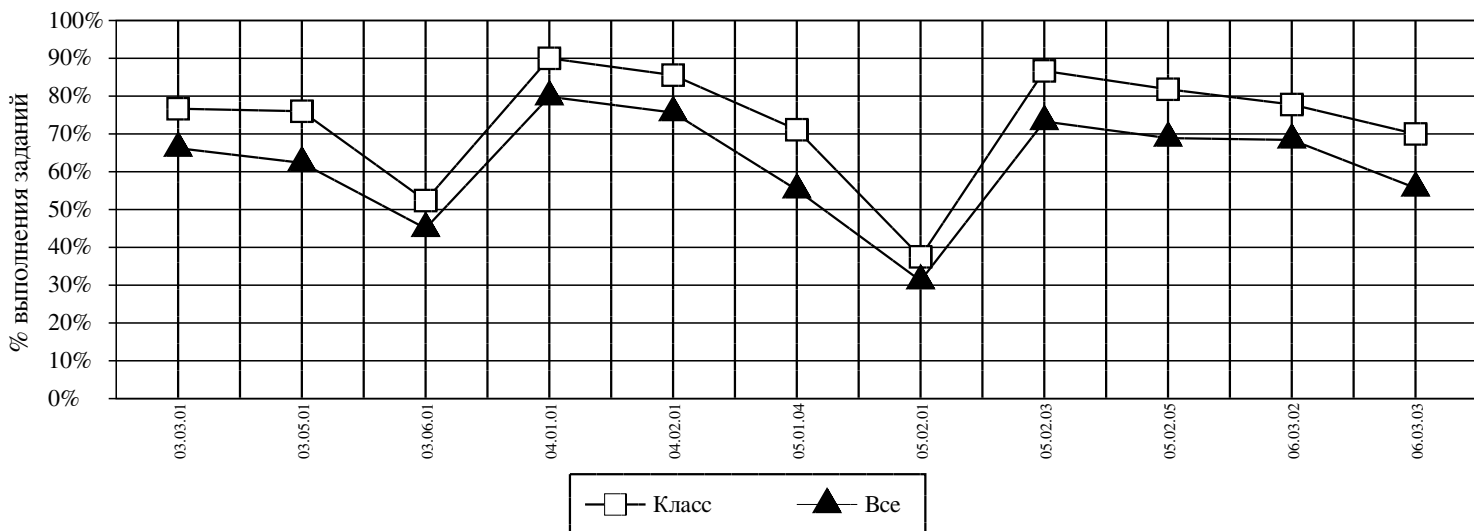
**Округ:** Восточный

**Предмет:** МПУ

**Школа:** ГБОУ Школа № 1269

**Дата:** 31.01.2019

**Класс:** 4Г



<i>Код</i>	<i>УУД</i>	<i>Класс (%)</i>	<i>Все (%)</i>
03.03.01	ВЫЯВЛЯТЬ ЧЕРТЫ СХОДСТВА И РАЗЛИЧИЯ, ОСУЩЕСТВЛЯТЬ СРАВНЕНИЕ	77	66
03.05.01	УСТАНОВЛИВАТЬ ПРИЧИННО-СЛЕДСТВЕННЫЕ СВЯЗИ И ДАВАТЬ ОБЪЯСНЕНИЯ НА ОСНОВЕ УСТАНОВЛЕННЫХ ПРИЧИННО-СЛЕДСТВЕННЫХ СВЯЗЕЙ	76	62
03.06.01	УСТАНОВЛИВАТЬ АНАЛОГИИ, СТРОИТЬ ЛОГИЧЕСКИЕ РАССУЖДЕНИЯ, УМОЗАКЛЮЧЕНИЯ, ДЕЛАТЬ ВЫВОДЫ	52	45
04.01.01	ИСПОЛЬЗОВАТЬ ЗНАКОВО-СИМВОЛИЧЕСКИЕ (И ХУДОЖЕСТВЕННО-ГРАФИЧЕСКИЕ) СРЕДСТВА И МОДЕЛИ ПРИ РЕШЕНИИ УЧЕБНО-ПРАКТИЧЕСКИХ ЗАДАЧ	90	80
04.02.01	ПРЕОБРАЗОВЫВАТЬ МОДЕЛИ ИЗ ОДНОЙ ЗНАКОВОЙ СИСТЕМЫ В ДРУГУЮ (ТАБЛИЦЫ, СХЕМЫ, ГРАФИКИ, ДИАГРАММЫ, РИСУНКИ И ДР.)	86	76
05.01.04	ИСПОЛЬЗОВАТЬ ПРЕДМЕТНЫЕ ЗНАНИЯ И УМЕНИЯ ПРИ РЕШЕНИИ УЧЕБНО-ПРАКТИЧЕСКИХ ЗАДАЧ (ПРОБЛЕМ)	71	55
05.02.01	ФОРМУЛИРОВАТЬ ЦЕЛИ ИССЛЕДОВАНИЙ	38	31
05.02.03	ПОДБИРАТЬ НЕОБХОДИМОЕ ОБОРУДОВАНИЕ (ИЗМЕРИТЕЛЬНЫЕ ПРИБОРЫ)	87	73
05.02.05	АНАЛИЗИРОВАТЬ РЕЗУЛЬТАТЫ ПРОВЕДЕННОГО ИССЛЕДОВАНИЯ И ДЕЛАТЬ ВЫВОДЫ	82	69
06.03.02	ФОРМУЛИРОВАТЬ ВЫВОДЫ, ОСНОВЫВАЯСЬ НА ТЕКСТЕ; НАХОДИТЬ АРГУМЕНТЫ, ПОДТВЕРЖДАЮЩИЕ ВЫВОД	78	68
06.03.03	ОБОБЩАТЬ ИНФОРМАЦИЮ ИЗ РАЗНЫХ ЧАСТЕЙ ТЕКСТА, ИЗ РАЗНЫХ ТЕКСТОВ	70	56

**Средний % выполнения теста: 72% 62%**