

МОСКОВСКИЙ ЦЕНТР КАЧЕСТВА ОБРАЗОВАНИЯ

Результаты диагностики функциональной грамотности

Государственное бюджетное общеобразовательное учреждение города Москвы "Московская международная школа"

Дата: 10-21 апреля 2023г.

Математическая и естественно-научная грамотность

Округ: **Восточный**

Школа: **ГБОУ "Московская международная школа"**

Класс: **4Э**

Фамилия, имя	№ уч.	Код диагн.	Вариант	Задание																	ТБ	% выполнения заданий			% выполнения заданий по блокам универсальных учебных действий				% выполнения заданий по разделам		Уровень овладения УУД			
				1	2	3	4	5	6	7	8	9	10	11	12	13	14	15	16	17		18	19	20	Всех	Уровень 1	Уровень 2	I	II	III		IV	Раздел 1	Раздел 2
	1	9018-0230	1004	1+	1	4+	2+	2	2	0	2	4+	1+	1	0	2	1	4+	1	3+	0	2	2	23	88%	88%	89%	80%	80%	92%	100%	92%	85%	Высокий
	2	9018-0231	1005	2+	1	1+	4+	2	2	1	1	3+	4+	1	1	2	1	3+	1	3+	0	2	1	23	88%	88%	89%	100%	60%	92%	100%	92%	85%	Высокий
	3	9018-0232	1002	4-	1	2+	2-	0	2	1	2	3+	2-	1	1	2	1	1+	1	2+	1	1	2	20	77%	82%	67%	100%	80%	85%	0%	62%	92%	Повышенный
	4	9018-0234	1004	4-	0	4+	2+	2	2	1	2	1-	1+	1	1	2	1	3-	1	3+	0	1	1	19	73%	88%	44%	80%	60%	69%	100%	77%	69%	Повышенный
	5	9018-0235	1005	2+	1	1+	4+	2	1	1	2	3+	4+	1	1	2	1	3+	1	3+	1	2	1	24	92%	94%	89%	80%	100%	92%	100%	92%	92%	Высокий
	6	9018-0237	1003	4+	1	3+	1+	1	1	1	2	4-	4+	1	0	2	1	2+	1	1+	1	0	1	19	73%	88%	44%	80%	100%	62%	67%	77%	69%	Повышенный
	7	9018-0238	1004	1+	0	4+	3-	1	2	1	1	4+	1+	1	1	2	1	4+	1	3+	1	2	2	22	85%	88%	78%	80%	80%	100%	33%	69%	100%	Высокий
	8	9018-0239	1005	2+	0	1+	4+	2	1	1	2	3+	4+	1	1	2	1	3+	1	3+	1	1	2	23	88%	94%	78%	60%	100%	92%	100%	85%	92%	Высокий
	9	9018-0240	1002	3-	0	2+	2-	0	2	1	2	2-	4-	1	1	0	1	3-	1	2+	0	0	0	11	42%	59%	11%	80%	60%	31%	0%	46%	38%	Базовый
	10	9018-0241	1003	3-	1	3+	2-	2	1	1	2	1+	4+	1	0	2	1	4-	1	1+	1	1	1	19	73%	88%	44%	80%	80%	69%	67%	77%	69%	Повышенный
	11	9018-0243	1005	2+	0	1+	4+	2	1	1	2	3+	3-	1	1	2	1	3+	0	3+	0	0	2	19	73%	76%	67%	60%	80%	69%	100%	77%	69%	Повышенный
	12	9018-0244	1002	3-	0	2+	1+	0	1	1	2	1-	1+	1	1	2	1	2-	1	2+	1	0	1	16	62%	76%	33%	60%	80%	62%	33%	54%	69%	Базовый
	13	9018-0245	1003	1-	0	3+	3-	2	0	1	1	1+	4+	0	0	2	1	3-	1	2-	0	1	0	12	46%	59%	22%	40%	20%	54%	67%	54%	38%	Базовый
	14	9018-0246	1004	1+	1	4+	2+	2	2	1	1	1-	1+	1	0	2	1	4+	1	3+	1	1	2	22	85%	94%	67%	100%	80%	77%	100%	85%	85%	Высокий
	15	9018-0247	1005	2+	1	1+	4+	2	2	1	1	1-	4+	1	1	2	1	3+	1	3+	1	1	2	23	88%	94%	78%	100%	80%	85%	100%	85%	92%	Высокий
	16	9018-0248	1002	2+	0	2+	2-	0	1	1	2	2-	2-	1	1	2	1	1+	1	2+	1	2	1	18	69%	76%	56%	60%	100%	77%	0%	46%	92%	Повышенный
	17	9018-0249	1003	4+	1	3+	1+	2	2	1	2	1+	4+	1	1	2	1	2+	1	1+	0	2	2	25	96%	94%	100%	100%	80%	100%	100%	100%	92%	Высокий
	18	9018-0250	1004	1+	1	4+	3-	2	2	1	1	2-	1+	1	1	2	1	4+	1	3+	1	2	2	23	88%	94%	78%	100%	80%	92%	67%	77%	100%	Высокий
	19	9018-0251	1005	2+	1	1+	4+	2	2	1	1	4-	3-	1	1	2	1	3+	0	3+	1	0	1	19	73%	82%	56%	100%	80%	54%	100%	77%	69%	Повышенный
	20	9018-0252	1002	3-	0	2+	2-	1	0	1	1	3+	2-	1	0	2	1	2-	1	2+	1	1	2	15	58%	65%	44%	40%	60%	69%	33%	38%	77%	Базовый
	21	9018-0254	1004	1+	1	4+	2+	1	2	1	2	4+	1+	1	1	1	1	4+	1	3+	1	2	2	24	92%	88%	100%	100%	100%	92%	67%	92%	92%	Высокий
	22	9018-0253	1003	2-	1	3+	1+	0	1	1	2	1+	4+	1	1	2	1	2+	1	2-	1	2	1	20	77%	76%	78%	80%	80%	85%	33%	69%	85%	Повышенный
	23	9018-0255	1005	2+	0	4-	3-	2	2	1	1	3+	4+	1	1	2	1	3+	1	1-	0	0	1	17	65%	76%	44%	60%	60%	69%	67%	69%	62%	Повышенный
	24	9018-0258	1004	1+	1	4+	2+	2	2	0	2	4+	1+	1	1	2	1	4+	1	3+	1	2	2	25	96%	94%	100%	80%	100%	100%	100%	92%	100%	Высокий
Число учащихся: 24				Среднее по классу:																	20	77%	84%	65%	79%	78%	78%	68%	74%	80%				

Блоки универсальных учебных действий

- I - Познавательные логические действия
- II - Познавательные знаково-символические действия
- III - Познавательные действия по решению научно-практических задач (проблем)
- IV - Познавательные действия по работе с информацией

Результаты класса

Уровень	Кол-во уч-ся	%
Высокий (22-26 баллов)	11	46
Повышенный (17-21 балл)	9	38
Базовый (11-16 баллов)	4	17
Ниже базового (0-10 баллов)	0	0

Анализ выполнения заданий

Округ: Восточный

Математическая и естественно-научная грамотность

Школа: ГБОУ "Московская международная школа"Дата: 10-21 апреля 2023г.Класс: 4ЭВариант: 1002

Номер задания	Уровень	Проверяемое умение	Результаты выполнения заданий						
			номер учащегося по списку класса					Класс	Вся выборка (город)
			3	9	12	16	20		
1	2	Использовать знаково-символические (и художественно-графические) средства и модели при решении учебно-практических задач	0	0	0	1	0	1 балл - 20%	1 балл - 38%
2	2	Давать определения понятиям, подводить под понятие	1	0	0	0	0	1 балл - 20%	1 балл - 44%
3	1	Устанавливать причинно-следственные связи и давать объяснения на основе установленных причинно-следственных связей	1	1	1	1	1	1 балл - 100%	1 балл - 70%
4	2	Формулировать выводы, основываясь на тексте; находить аргументы, подтверждающие вывод	0	0	1	0	0	1 балл - 20%	1 балл - 21%
5	1	Соотносить информацию из разных частей текста, сопоставлять основные текстовые и внетекстовые компоненты	0	0	0	0	1	2 балла - 0% 1 балл - 20%	2 балла - 3% 1 балл - 48%
6	1	Устанавливать причинно-следственные связи и давать объяснения на основе установленных причинно-следственных связей	2	2	1	1	0	2 балла - 40% 1 балл - 40%	2 балла - 30% 1 балл - 57%
7	1	Устанавливать причинно-следственные связи и давать объяснения на основе установленных причинно-следственных связей	1	1	1	1	1	1 балл - 100%	1 балл - 78%
8	1	Преобразовывать модели из одной знаковой системы в другую (таблицы, схемы, графики, диаграммы, рисунки и др.)	2	2	2	2	1	2 балла - 80% 1 балл - 20%	2 балла - 65% 1 балл - 31%
9	2	Анализировать результаты проведенного исследования и делать выводы	1	0	0	0	1	1 балл - 40%	1 балл - 38%
10	1	Подбирать необходимое оборудование (измерительные приборы)	0	0	1	0	0	1 балл - 20%	1 балл - 58%
11	1	Преобразовывать модели из одной знаковой системы в другую (таблицы, схемы, графики, диаграммы, рисунки и др.)	1	1	1	1	1	1 балл - 100%	1 балл - 90%
12	2	Использовать предметные знания и умения при решении учебно-практических задач (проблем)	1	1	1	1	0	1 балл - 80%	1 балл - 51%
13	1	Представлять основные соотношения, следующие из условия, в виде графиков, схем, таблиц и других моделей, используя их для нахождения решений	2	0	2	2	2	2 балла - 80% 1 балл - 0%	2 балла - 76% 1 балл - 13%
14	1	Представлять основные соотношения, следующие из условия, в виде графиков, схем, таблиц и других моделей, используя их для нахождения решений	1	1	1	1	1	1 балл - 100%	1 балл - 90%
15	1	Представлять основные соотношения, следующие из условия, в виде графиков, схем, таблиц и других моделей, используя их для нахождения решений	1	0	0	1	0	1 балл - 40%	1 балл - 59%
16	1	Использовать предметные знания и умения при решении учебно-практических задач (проблем)	1	1	1	1	1	1 балл - 100%	1 балл - 72%
17	1	Использовать предметные знания и умения при решении учебно-практических задач (проблем)	1	1	1	1	1	1 балл - 100%	1 балл - 85%
18	1	Использовать знаково-символические (и художественно-графические) средства и модели при решении учебно-практических задач	1	0	1	1	1	1 балл - 80%	1 балл - 63%

19	2	Использовать предметные знания и умения при решении учебно-практических задач (проблем)	1	0	0	2	1	2 балла - 20% 1 балл - 40%	2 балла - 31% 1 балл - 31%
20	2	Использовать предметные знания и умения при решении учебно-практических задач (проблем)	2	0	1	1	2	2 балла - 40% 1 балл - 40%	2 балла - 25% 1 балл - 41%

Анализ выполнения заданий

Округ: Восточный

Математическая и естественно-научная грамотность

Школа: ГБОУ "Московская международная школа"Дата: 10-21 апреля 2023г.Класс: 4ЭВариант: 1003

Номер задания	Уровень	Проверяемое умение	Результаты выполнения заданий						
			номер учащегося по списку класса					Класс	Вся выборка (город)
			6	10	13	17	22		
1	2	Использовать знаково-символические (и художественно-графические) средства и модели при решении учебно-практических задач	1	0	0	1	0	1 балл - 40%	1 балл - 44%
2	2	Давать определения понятиям, подводить под понятие	1	1	0	1	1	1 балл - 80%	1 балл - 60%
3	1	Устанавливать причинно-следственные связи и давать объяснения на основе установленных причинно-следственных связей	1	1	1	1	1	1 балл - 100%	1 балл - 74%
4	2	Формулировать выводы, основываясь на тексте; находить аргументы, подтверждающие вывод	1	0	0	1	1	1 балл - 60%	1 балл - 50%
5	1	Соотносить информацию из разных частей текста, сопоставлять основные текстовые и внетекстовые компоненты	1	2	2	2	0	2 балла - 60% 1 балл - 20%	2 балла - 24% 1 балл - 57%
6	1	Устанавливать причинно-следственные связи и давать объяснения на основе установленных причинно-следственных связей	1	1	0	2	1	2 балла - 20% 1 балл - 60%	2 балла - 51% 1 балл - 39%
7	1	Устанавливать причинно-следственные связи и давать объяснения на основе установленных причинно-следственных связей	1	1	1	1	1	1 балл - 100%	1 балл - 70%
8	1	Преобразовывать модели из одной знаковой системы в другую (таблицы, схемы, графики, диаграммы, рисунки и др.)	2	2	1	2	2	2 балла - 80% 1 балл - 20%	2 балла - 67% 1 балл - 30%
9	2	Анализировать результаты проведенного исследования и делать выводы	0	1	1	1	1	1 балл - 80%	1 балл - 58%
10	1	Подбирать необходимое оборудование (измерительные приборы)	1	1	1	1	1	1 балл - 100%	1 балл - 67%
11	1	Преобразовывать модели из одной знаковой системы в другую (таблицы, схемы, графики, диаграммы, рисунки и др.)	1	1	0	1	1	1 балл - 80%	1 балл - 92%
12	2	Использовать предметные знания и умения при решении учебно-практических задач (проблем)	0	0	0	1	1	1 балл - 40%	1 балл - 37%
13	1	Представлять основные соотношения, следующие из условия, в виде графиков, схем, таблиц и других моделей, используя их для нахождения решений	2	2	2	2	2	2 балла - 100% 1 балл - 0%	2 балла - 79% 1 балл - 10%
14	1	Представлять основные соотношения, следующие из условия, в виде графиков, схем, таблиц и других моделей, используя их для нахождения решений	1	1	1	1	1	1 балл - 100%	1 балл - 92%
15	1	Представлять основные соотношения, следующие из условия, в виде графиков, схем, таблиц и других моделей, используя их для нахождения решений	1	0	0	1	1	1 балл - 60%	1 балл - 58%
16	1	Использовать предметные знания и умения при решении учебно-практических задач (проблем)	1	1	1	1	1	1 балл - 100%	1 балл - 82%
17	1	Использовать предметные знания и умения при решении учебно-практических задач (проблем)	1	1	0	1	0	1 балл - 60%	1 балл - 83%
18	1	Использовать знаково-символические (и художественно-графические) средства и модели при решении учебно-практических задач	1	1	0	0	1	1 балл - 60%	1 балл - 57%

19	2	Использовать предметные знания и умения при решении учебно-практических задач (проблем)	0	1	1	2	2	2 балла - 40% 1 балл - 40%	2 балла - 28% 1 балл - 34%
20	2	Использовать предметные знания и умения при решении учебно-практических задач (проблем)	1	1	0	2	1	2 балла - 20% 1 балл - 60%	2 балла - 16% 1 балл - 53%

Анализ выполнения заданий

Округ: Восточный

Математическая и естественно-научная грамотность

Школа: ГБОУ "Московская международная школа"Дата: 10-21 апреля 2023г.Класс: 4ЭВариант: 1004

Номер задания	Уровень	Проверяемое умение	Результаты выполнения заданий								Класс	Вся выборка (город)	
			номер учащегося по списку класса										
			1	4	7	14	18	21	24				
1	2	Использовать знаково-символические (и художественно-графические) средства и модели при решении учебно-практических задач	1	0	1	1	1	1	1	1	1 балл - 86%	1 балл - 58%	
2	2	Давать определения понятиям, подводить под понятие	1	0	0	1	1	1	1	1	1 балл - 71%	1 балл - 60%	
3	1	Устанавливать причинно-следственные связи и давать объяснения на основе установленных причинно-следственных связей	1	1	1	1	1	1	1	1	1 балл - 100%	1 балл - 88%	
4	2	Формулировать выводы, основываясь на тексте; находить аргументы, подтверждающие вывод	1	1	0	1	0	1	1	1	1 балл - 71%	1 балл - 48%	
5	1	Соотносить информацию из разных частей текста, сопоставлять основные текстовые и внетекстовые компоненты	2	2	1	2	2	1	2	2	2 балла - 71% 1 балл - 29%	2 балла - 60% 1 балл - 35%	
6	1	Устанавливать причинно-следственные связи и давать объяснения на основе установленных причинно-следственных связей	2	2	2	2	2	2	2	2	2 балла - 100% 1 балл - 0%	2 балла - 74% 1 балл - 25%	
7	1	Устанавливать причинно-следственные связи и давать объяснения на основе установленных причинно-следственных связей	0	1	1	1	1	1	0	0	1 балл - 71%	1 балл - 69%	
8	1	Преобразовывать модели из одной знаковой системы в другую (таблицы, схемы, графики, диаграммы, рисунки и др.)	2	2	1	1	1	2	2	2	2 балла - 57% 1 балл - 43%	2 балла - 62% 1 балл - 35%	
9	2	Анализировать результаты проведенного исследования и делать выводы	1	0	1	0	0	1	1	1	1 балл - 57%	1 балл - 53%	
10	1	Подбирать необходимое оборудование (измерительные приборы)	1	1	1	1	1	1	1	1	1 балл - 100%	1 балл - 63%	
11	1	Преобразовывать модели из одной знаковой системы в другую (таблицы, схемы, графики, диаграммы, рисунки и др.)	1	1	1	1	1	1	1	1	1 балл - 100%	1 балл - 90%	
12	2	Использовать предметные знания и умения при решении учебно-практических задач (проблем)	0	1	1	0	1	1	1	1	1 балл - 71%	1 балл - 50%	
13	1	Представлять основные соотношения, следующие из условия, в виде графиков, схем, таблиц и других моделей, используя их для нахождения решений	2	2	2	2	2	1	2	2	2 балла - 86% 1 балл - 14%	2 балла - 67% 1 балл - 22%	
14	1	Представлять основные соотношения, следующие из условия, в виде графиков, схем, таблиц и других моделей, используя их для нахождения решений	1	1	1	1	1	1	1	1	1 балл - 100%	1 балл - 92%	
15	1	Представлять основные соотношения, следующие из условия, в виде графиков, схем, таблиц и других моделей, используя их для нахождения решений	1	0	1	1	1	1	1	1	1 балл - 86%	1 балл - 70%	
16	1	Использовать предметные знания и умения при решении учебно-практических задач (проблем)	1	1	1	1	1	1	1	1	1 балл - 100%	1 балл - 77%	
17	1	Использовать предметные знания и умения при решении учебно-практических задач (проблем)	1	1	1	1	1	1	1	1	1 балл - 100%	1 балл - 79%	
18	1	Использовать знаково-символические (и художественно-графические) средства и модели при решении учебно-практических задач	0	0	1	1	1	1	1	1	1 балл - 71%	1 балл - 64%	

19	2	Использовать предметные знания и умения при решении учебно-практических задач (проблем)	2	1	2	1	2	2	2	2 балла - 71% 1 балл - 29%	2 балла - 31% 1 балл - 31%
20	2	Использовать предметные знания и умения при решении учебно-практических задач (проблем)	2	1	2	2	2	2	2	2 балла - 86% 1 балл - 14%	2 балла - 34% 1 балл - 47%

Анализ выполнения заданий

Округ: Восточный

Математическая и естественно-научная грамотность

Школа: ГБОУ "Московская международная школа"Дата: 10-21 апреля 2023г.Класс: 4ЭВариант: 1005

Номер задания	Уровень	Проверяемое умение	Результаты выполнения заданий									
			номер учащегося по списку класса							Класс	Вся выборка (город)	
			2	5	8	11	15	19	23			
1	2	Использовать знаково-символические (и художественно-графические) средства и модели при решении учебно-практических задач	1	1	1	1	1	1	1	1	1 балл - 100%	1 балл - 64%
2	2	Давать определения понятиям, подводить под понятие	1	1	0	0	1	1	0	0	1 балл - 57%	1 балл - 67%
3	1	Устанавливать причинно-следственные связи и давать объяснения на основе установленных причинно-следственных связей	1	1	1	1	1	1	0	0	1 балл - 86%	1 балл - 67%
4	2	Формулировать выводы, основываясь на тексте; находить аргументы, подтверждающие вывод	1	1	1	1	1	1	0	0	1 балл - 86%	1 балл - 72%
5	1	Соотносить информацию из разных частей текста, сопоставлять основные текстовые и внетекстовые компоненты	2	2	2	2	2	2	2	2	2 балла - 100% 1 балл - 0%	2 балла - 94% 1 балл - 5%
6	1	Устанавливать причинно-следственные связи и давать объяснения на основе установленных причинно-следственных связей	2	1	1	1	2	2	2	2	2 балла - 57% 1 балл - 43%	2 балла - 57% 1 балл - 35%
7	1	Устанавливать причинно-следственные связи и давать объяснения на основе установленных причинно-следственных связей	1	1	1	1	1	1	1	1	1 балл - 100%	1 балл - 93%
8	1	Преобразовывать модели из одной знаковой системы в другую (таблицы, схемы, графики, диаграммы, рисунки и др.)	1	2	2	2	1	1	1	1	2 балла - 43% 1 балл - 57%	2 балла - 31% 1 балл - 65%
9	2	Анализировать результаты проведенного исследования и делать выводы	1	1	1	1	0	0	1	1	1 балл - 71%	1 балл - 66%
10	1	Подбирать необходимое оборудование (измерительные приборы)	1	1	1	0	1	0	1	1	1 балл - 71%	1 балл - 68%
11	1	Преобразовывать модели из одной знаковой системы в другую (таблицы, схемы, графики, диаграммы, рисунки и др.)	1	1	1	1	1	1	1	1	1 балл - 100%	1 балл - 93%
12	2	Использовать предметные знания и умения при решении учебно-практических задач (проблем)	1	1	1	1	1	1	1	1	1 балл - 100%	1 балл - 69%
13	1	Представлять основные соотношения, следующие из условия, в виде графиков, схем, таблиц и других моделей, используя их для нахождения решений	2	2	2	2	2	2	2	2	2 балла - 100% 1 балл - 0%	2 балла - 78% 1 балл - 12%
14	1	Представлять основные соотношения, следующие из условия, в виде графиков, схем, таблиц и других моделей, используя их для нахождения решений	1	1	1	1	1	1	1	1	1 балл - 100%	1 балл - 92%
15	1	Представлять основные соотношения, следующие из условия, в виде графиков, схем, таблиц и других моделей, используя их для нахождения решений	1	1	1	1	1	1	1	1	1 балл - 100%	1 балл - 77%
16	1	Использовать предметные знания и умения при решении учебно-практических задач (проблем)	1	1	1	0	1	0	1	1	1 балл - 71%	1 балл - 70%
17	1	Использовать предметные знания и умения при решении учебно-практических задач (проблем)	1	1	1	1	1	1	0	0	1 балл - 86%	1 балл - 80%
18	1	Использовать знаково-символические (и художественно-графические) средства и модели при решении учебно-практических задач	0	1	1	0	1	1	0	0	1 балл - 57%	1 балл - 60%

19	2	Использовать предметные знания и умения при решении учебно-практических задач (проблем)	2	2	1	0	1	0	0	2 балла - 29% 1 балл - 29%	2 балла - 31% 1 балл - 30%
20	2	Использовать предметные знания и умения при решении учебно-практических задач (проблем)	1	1	2	2	2	1	1	2 балла - 43% 1 балл - 57%	2 балла - 19% 1 балл - 58%

Структура овладения универсальными учебными действиями (УУД)

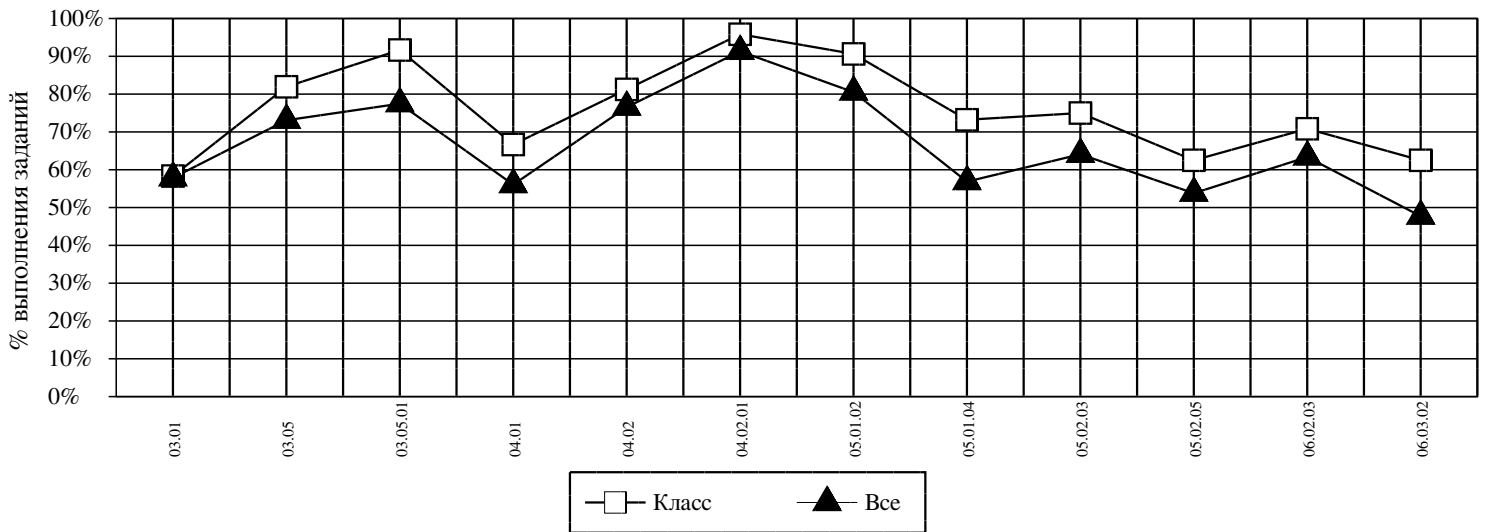
Округ: Восточный

Математическая и естественно-научная грамотность

Школа: ГБОУ "Московская международная школа"

Дата: 10-21 апреля 2023г.

Класс: 4Э



<i>Код</i>	<i>УУД</i>	<i>Класс (%)</i>	<i>Все (%)</i>
03.01	ДАВАТЬ ОПРЕДЕЛЕНИЯ ПОНЯТИЯМ, ПОДВОДИТЬ ПОД ПОНЯТИЕ	58	58
03.05	УСТАНОВЛИВАТЬ ПРИЧИННО-СЛЕДСТВЕННЫЕ СВЯЗИ И ДАВАТЬ ОБЪЯСНЕНИЯ НА ОСНОВЕ УСТАНОВЛЕННЫХ ПРИЧИННО-СЛЕДСТВЕННЫХ СВЯЗЕЙ	82	73
03.05.01	УСТАНОВЛИВАТЬ ПРИЧИННО-СЛЕДСТВЕННЫЕ СВЯЗИ И ДАВАТЬ ОБЪЯСНЕНИЯ НА ОСНОВЕ УСТАНОВЛЕННЫХ ПРИЧИННО-СЛЕДСТВЕННЫХ СВЯЗЕЙ	92	77
04.01	ИСПОЛЬЗОВАТЬ ЗНАКОВО-СИМВОЛИЧЕСКИЕ (И ХУДОЖЕСТВЕННО-ГРАФИЧЕСКИЕ) СРЕДСТВА И МОДЕЛИ ПРИ РЕШЕНИИ УЧЕБНО-ПРАКТИЧЕСКИХ ЗАДАЧ	67	56
04.02	ПРЕОБРАЗОВЫВАТЬ МОДЕЛИ ИЗ ОДНОЙ ЗНАКОВОЙ СИСТЕМЫ В ДРУГУЮ (ТАБЛИЦЫ, СХЕМЫ, ГРАФИКИ, ДИАГРАММЫ, РИСУНКИ И ДР.)	81	77
04.02.01	ПРЕОБРАЗОВЫВАТЬ МОДЕЛИ ИЗ ОДНОЙ ЗНАКОВОЙ СИСТЕМЫ В ДРУГУЮ (ТАБЛИЦЫ, СХЕМЫ, ГРАФИКИ, ДИАГРАММЫ, РИСУНКИ И ДР.)	96	91
05.01.02	ПРЕДСТАВЛЯТЬ ОСНОВНЫЕ СООТНОШЕНИЯ, СЛЕДУЮЩИЕ ИЗ УСЛОВИЯ, В ВИДЕ ГРАФИКОВ, СХЕМ, ТАБЛИЦ И ДРУГИХ МОДЕЛЕЙ, ИСПОЛЬЗУЯ ИХ ДЛЯ НАХОЖДЕНИЯ РЕШЕНИЙ	91	81
05.01.04	ИСПОЛЬЗОВАТЬ ПРЕДМЕТНЫЕ ЗНАНИЯ И УМЕНИЯ ПРИ РЕШЕНИИ УЧЕБНО-ПРАКТИЧЕСКИХ ЗАДАЧ (ПРОБЛЕМ)	73	57
05.02.03	ПОДБИРАТЬ НЕОБХОДИМОЕ ОБОРУДОВАНИЕ (ИЗМЕРИТЕЛЬНЫЕ ПРИБОРЫ)	75	64
05.02.05	АНАЛИЗИРОВАТЬ РЕЗУЛЬТАТЫ ПРОВЕДЕННОГО ИССЛЕДОВАНИЯ И ДЕЛАТЬ ВЫВОДЫ	63	54
06.02.03	СООТНОСИТЬ ИНФОРМАЦИЮ ИЗ РАЗНЫХ ЧАСТЕЙ ТЕКСТА, СОПОСТАВЛЯТЬ ОСНОВНЫЕ ТЕКСТОВЫЕ И ВНЕТЕКСТОВЫЕ КОМПОНЕНТЫ	71	63
06.03.02	ФОРМУЛИРОВАТЬ ВЫВОДЫ, ОСНОВЫВАЯСЬ НА ТЕКСТЕ; НАХОДИТЬ АРГУМЕНТЫ, ПОДТВЕРЖДАЮЩИЕ ВЫВОД	63	48

Средний % выполнения теста: 77% 66%