

МОСКОВСКИЙ ЦЕНТР КАЧЕСТВА ОБРАЗОВАНИЯ

Результаты диагностики функциональной грамотности

Государственное бюджетное общеобразовательное учреждение города Москвы "Московская международная школа"

Дата: 18-20 октября 2022г.

Функциональная грамотность

Округ: Восточный

Школа: ГБОУ "Московская международная школа"

Класс: 5А

Фамилия, имя	№ уч.	Код диагн.	Вариант	Задание																	ТБ	% выполнения заданий				% выполнения заданий по блокам универсальных учебных действий				% выполнения заданий по разделам			Уровень овладения УУД				
				1	2	3	4	5	6	7	8	9	10	11	12	13	14	15	16	17		Всех	Уровень 1	Уровень 2	Уровень 3	I	II	III	IV	Раздел 1	Раздел 2	Раздел 3					
	1	9018-0037	1005	4-	0	1-	3-	2	1	1-	1	0	0	0	0	0	2-	1	1+	0	6	26%	31%	29%	0%	50%	0%	18%	33%	33%	14%	29%	Ниже базового				
	2	9018-0038	1001	3+	1	3+	4+	2	2	4-	2	1	0	0	1	1	3+	2	2-	0	16	70%	92%	57%	0%	100%	0%	55%	89%	89%	43%	71%	Повышенный				
	3	9018-0039	1005	4-	1	3-	1+	2	2	3+	1	1	0	0	0	1	1-	2	1+	0	13	57%	77%	43%	0%	100%	100%	36%	67%	67%	43%	57%	Базовый				
	4	9018-0040	1001	1-	1	3+	2-	1	1	1+	1	1	0	0	1	1	3+	2	1+	0	13	57%	62%	71%	0%	100%	100%	55%	44%	44%	43%	86%	Базовый				
	5	9018-0041	1005	4-	1	3-	1+	2	2	2-	1	1	1	0	1	0	3+	2	4-	0	13	57%	77%	43%	0%	100%	0%	45%	67%	67%	43%	57%	Базовый				
	6	9018-0042	1001	3+	1	5-	4+	1	2	1+	1	1	0	0	1	1	3+	2	1+	0	15	65%	85%	57%	0%	100%	100%	55%	67%	67%	43%	86%	Повышенный				
	7	9018-0043	1005	3+	2	8+	1+	2	2	3+	2	1	1	0	1	1	3+	2	2-	0	19	83%	100%	86%	0%	100%	100%	64%	100%	100%	71%	71%	Высокий				
	8	9018-0044	1001	3+	2	8-	4+	1	2	3-	1	1	1	0	1	1	3+	2	2-	0	15	65%	92%	43%	0%	100%	0%	55%	78%	78%	43%	71%	Повышенный				
	9	9018-0045	1005	2-	2	5-	1+	2	2	3+	2	1	1	2	0	1	4-	1	2-	0	16	70%	77%	57%	67%	50%	100%	64%	78%	78%	100%	29%	Повышенный				
	10	9018-0046	1001	3+	2	2-	4+	2	2	1+	1	0	0	0	1	1	3+	1	2-	0	14	61%	85%	43%	0%	50%	100%	36%	89%	89%	29%	57%	Повышенный				
	11	9018-0047	1005	3+	1	8+	1+	2	2	3+	2	1	1	0	1	1	3+	2	1+	0	19	83%	92%	100%	0%	100%	100%	73%	89%	89%	71%	86%	Высокий				
	12	9018-0048	1001	2-	1	8-	4+	1	1	1+	0	1	1	0	0	1	3+	2	2-	0	11	48%	62%	43%	0%	100%	100%	36%	44%	44%	43%	57%	Базовый				
	13	9018-0122	1002	4+	2	7+	3+	1	1	2+	2	1	1	0	1	1	4-	2	2+	0	17	74%	85%	86%	0%	100%	100%	64%	78%	78%	71%	71%	Повышенный				
	14	9018-0049	1005	4-	1	3-	1+	2	2	1-	2	1	1	0	1	1	3+	1	2-	0	14	61%	77%	57%	0%	50%	0%	64%	67%	67%	57%	57%	Повышенный				
	15	9018-0050	1001	4-	1	5-	4+	0	2	4-	1	1	0	0	1	1	3+	2	1+	0	12	52%	69%	43%	0%	100%	0%	55%	44%	44%	29%	86%	Базовый				
	16	9018-0051	1005	3+	0	3-	1+	2	1	4-	1	1	0	0	1	1	3+	1	3-	0	11	48%	69%	29%	0%	50%	0%	45%	56%	56%	29%	57%	Базовый				
	17	9018-0052	1001	3+	2	3+	4+	2	2	N-	1	1	1	N	1	1	3+	2	2-	0	17	74%	100%	57%	0%	100%	0%	55%	100%	100%	43%	71%	Повышенный				
	18	9018-0057	1005	2-	1	8+	3-	1	1	3+	1	1	0	0	0	1	1-	2	1+	0	11	48%	54%	57%	0%	100%	100%	36%	44%	44%	43%	57%	Базовый				
	19	9018-0059	1005	2-	1	6-	1+	0	0	4-	0	0	0	0	0	0	1-	2	2-	0	4	17%	31%	0%	0%	100%	0%	0%	22%	22%	0%	29%	Ниже базового				
	20	9018-0060	1001	1-	2	3+	4+	N	1	1+	1	1	1	0	1	1	3+	2	1+	0	15	65%	69%	86%	0%	100%	100%	64%	56%	56%	57%	86%	Повышенный				
	21	9018-0061	1005	3+	1	8+	3-	2	1	3+	1	1	1	0	1	1	3+	2	4-	0	15	65%	77%	71%	0%	100%	100%	55%	67%	67%	57%	71%	Повышенный				
	22	9018-0062	1001	3+	1	6-	2-	1	2	1+	1	1	1	0	0	0	2-	1	1+	0	11	48%	54%	57%	0%	50%	100%	36%	56%	56%	57%	29%	Базовый				
	23	9018-0063	1005	3+	2	8+	1+	1	1	3+	2	1	1	0	1	1	3+	2	1+	0	18	78%	85%	100%	0%	100%	100%	73%	78%	78%	71%	86%	Повышенный				
	24	9018-0064	1001	3+	2	3+	4+	2	2	1+	2	1	0	2	1	1	3+	2	4-	0	20	87%	100%	71%	67%	100%	100%	73%	100%	100%	86%	71%	Высокий				
	25	9018-0065	1005	3+	1	3-	1+	2	2	3+	2	1	0	0	1	0	1-	2	2-	0	14	61%	85%	43%	0%	100%	100%	36%	78%	78%	57%	43%	Повышенный				
	26	9018-0160	1003	4+	2	3+	2+	1	2	2-	0	1	1	0	0	0	1-	0	3+	0	11	48%	62%	43%	0%	0%	0%	27%	89%	89%	29%	14%	Базовый				
	27	9018-0066	1001	2-	1	1-	4+	1	2	1+	0	0	1	0	1	1	2-	2	4-	0	11	48%	69%	29%	0%	100%	100%	27%	56%	56%	29%	57%	Базовый				
	28	9018-0067	1005	3+	1	8+	1+	2	1	4-	1	1	1	0	0	1	3+	2	1+	0	15	65%	77%	71%	0%	100%	0%	55%	78%	78%	43%	71%	Повышенный				
	29	9018-0068	1001	1-	2	3+	4+	1	1	1+	0	1	1	0	1	1	4-	2	1+	0	14	61%	77%	57%	0%	100%	100%	45%	67%	67%	43%	71%	Повышенный				
Число учащихся: 29																					Среднее по классу:				13.8	60%	75%	56%	5%	86%	62%	48%	68%	68%	48%	62%	

Блоки универсальных учебных действий

- I - Познавательные логические действия
- II - Познавательные знаково-символические действия

Результаты класса

Уровень	Кол-во уч-ся	%
Высокий (19-23 балла)	3	10
Повышенный (14-18 баллов)	14	48

III - Познавательные действия по решению
научно-практических задач (проблем)

IV - Познавательные действия по работе с информацией

Базовый (8-13 баллов)	10	34
Ниже базового (0-7 баллов)	2	7

Анализ выполнения заданий

Округ: Восточный

Функциональная грамотность

Школа: ГБОУ "Московская международная школа"Дата: 18-20 октября 2022г.Класс: 5АВариант: 1001

Номер задания	Уровень	Проверяемое умение	Результаты выполнения заданий																	Класс	Вся выборка (город)
			номер учащегося по списку класса																		
			2	4	6	8	10	12	15	17	20	22	24	27	29						
1	1	Находить в тексте конкретные сведения, факты, заданные в явном виде	1	0	1	1	1	0	0	1	0	1	1	0	0	1 балл - 54%	1 балл - 66%				
2	1	Соотносить информацию из разных частей текста, сопоставлять основные текстовые и внетекстовые компоненты	1	1	1	2	2	1	1	2	2	1	2	1	2	2 балла - 46% 1 балл - 54%	2 балла - 54% 1 балл - 34%				
3	2	Находить в тексте конкретные сведения, факты, заданные в явном виде	1	1	0	0	0	0	0	1	1	0	1	0	1	1 балл - 46%	1 балл - 44%				
4	1	Определять место и роль иллюстративного ряда в тексте	1	0	1	1	1	1	1	1	1	0	1	1	1	1 балл - 85%	1 балл - 91%				
5	1	Формулировать выводы, основываясь на тексте; находить аргументы, подтверждающие вывод	2	1	1	1	2	1	0	2	0	1	2	1	1	2 балла - 31% 1 балл - 54%	2 балла - 61% 1 балл - 25%				
6	1	Соотносить информацию из разных частей текста, сопоставлять основные текстовые и внетекстовые компоненты	2	1	2	2	2	1	2	2	1	2	2	2	1	2 балла - 69% 1 балл - 31%	2 балла - 60% 1 балл - 33%				
7	2	Использовать знаково-символические (и художественно-графические) средства и модели при решении учебно-практических задач	0	1	1	0	1	1	0	0	1	1	1	1	1	1 балл - 69%	1 балл - 57%				
8	2	Использовать предметные знания и умения при решении учебно-практических задач (проблем)	2	1	1	1	1	0	1	1	1	1	2	0	0	2 балла - 15% 1 балл - 62%	2 балла - 22% 1 балл - 55%				
9	1	Использовать предметные знания и умения при решении учебно-практических задач (проблем)	1	1	1	1	0	1	1	1	1	1	0	1	1	1 балл - 85%	1 балл - 81%				
10	2	Использовать предметные знания и умения при решении учебно-практических задач (проблем)	0	0	0	1	0	1	0	1	1	1	0	1	1	1 балл - 54%	1 балл - 53%				
11	3	Использовать предметные знания и умения при решении учебно-практических задач (проблем)	0	0	0	0	0	0	0	0	0	0	2	0	0	2 балла - 8% 1 балл - 0%	2 балла - 16% 1 балл - 8%				
12	1	Планировать этапы исследования	1	1	1	1	1	0	1	1	1	0	1	1	1	1 балл - 85%	1 балл - 54%				
13	1	Анализировать результаты проведенного исследования и делать выводы	1	1	1	1	1	1	1	1	1	0	1	1	1	1 балл - 92%	1 балл - 60%				
14	2	Анализировать результаты проведенного исследования и делать выводы	1	1	1	1	1	1	1	1	1	0	1	0	0	1 балл - 77%	1 балл - 50%				
15	1	Устанавливать аналогии, строить логические рассуждения, умозаключения, делать выводы	2	2	2	2	1	2	2	2	2	1	2	2	2	2 балла - 85% 1 балл - 15%	2 балла - 83% 1 балл - 7%				
16	2	Формулировать цели исследований	0	1	1	0	0	0	1	0	1	1	0	0	1	1 балл - 46%	1 балл - 62%				
17	3	Анализировать результаты проведенного исследования и делать выводы	0	0	0	0	0	0	0	0	0	0	0	0	0	1 балл - 0%	1 балл - 6%				

Анализ выполнения заданий

Округ: Восточный

Функциональная грамотность

Школа: ГБОУ "Московская международная школа"Дата: 18-20 октября 2022г.Класс: 5АВариант: 1002

Номер задания	Уровень	Проверяемое умение	Результаты выполнения заданий		
			номер учащегося по списку класса	Класс	Вся выборка (город)
			13		
1	1	Находить в тексте конкретные сведения, факты, заданные в явном виде	1	1 балл - 100%	1 балл - 88%
2	1	Соотносить информацию из разных частей текста, сопоставлять основные текстовые и внетекстовые компоненты	2	2 балла - 100% 1 балл - 0%	2 балла - 38% 1 балл - 40%
3	2	Находить в тексте конкретные сведения, факты, заданные в явном виде	1	1 балл - 100%	1 балл - 37%
4	1	Определять место и роль иллюстративного ряда в тексте	1	1 балл - 100%	1 балл - 71%
5	1	Формулировать выводы, основываясь на тексте; находить аргументы, подтверждающие вывод	1	2 балла - 0% 1 балл - 100%	2 балла - 64% 1 балл - 25%
6	1	Соотносить информацию из разных частей текста, сопоставлять основные текстовые и внетекстовые компоненты	1	2 балла - 0% 1 балл - 100%	2 балла - 68% 1 балл - 28%
7	2	Использовать знаково-символические (и художественно-графические) средства и модели при решении учебно-практических задач	1	1 балл - 100%	1 балл - 41%
8	2	Использовать предметные знания и умения при решении учебно-практических задач (проблем)	2	2 балла - 100% 1 балл - 0%	2 балла - 25% 1 балл - 53%
9	1	Использовать предметные знания и умения при решении учебно-практических задач (проблем)	1	1 балл - 100%	1 балл - 83%
10	2	Использовать предметные знания и умения при решении учебно-практических задач (проблем)	1	1 балл - 100%	1 балл - 38%
11	3	Использовать предметные знания и умения при решении учебно-практических задач (проблем)	0	2 балла - 0% 1 балл - 0%	2 балла - 18% 1 балл - 7%
12	1	Планировать этапы исследования	1	1 балл - 100%	1 балл - 58%
13	1	Анализировать результаты проведенного исследования и делать выводы	1	1 балл - 100%	1 балл - 57%
14	2	Анализировать результаты проведенного исследования и делать выводы	0	1 балл - 0%	1 балл - 64%
15	1	Устанавливать аналогии, строить логические рассуждения, умозаключения, делать выводы	2	2 балла - 100% 1 балл - 0%	2 балла - 80% 1 балл - 10%
16	2	Формулировать цели исследований	1	1 балл - 100%	1 балл - 65%
17	3	Анализировать результаты проведенного исследования и делать выводы	0	1 балл - 0%	1 балл - 17%

Анализ выполнения заданий

Округ: Восточный

Функциональная грамотность

Школа: ГБОУ "Московская международная школа"Дата: 18-20 октября 2022г.Класс: 5АВариант: 1003

Номер задания	Уровень	Проверяемое умение	Результаты выполнения заданий		
			номер учащегося по списку класса	Класс	Вся выборка (город)
			26		
1	1	Находить в тексте конкретные сведения, факты, заданные в явном виде	1	1 балл - 100%	1 балл - 79%
2	1	Соотносить информацию из разных частей текста, сопоставлять основные текстовые и внетекстовые компоненты	2	2 балла - 100% 1 балл - 0%	2 балла - 94% 1 балл - 5%
3	2	Находить в тексте конкретные сведения, факты, заданные в явном виде	1	1 балл - 100%	1 балл - 43%
4	1	Определять место и роль иллюстративного ряда в тексте	1	1 балл - 100%	1 балл - 60%
5	1	Формулировать выводы, основываясь на тексте; находить аргументы, подтверждающие вывод	1	2 балла - 0% 1 балл - 100%	2 балла - 53% 1 балл - 28%
6	1	Соотносить информацию из разных частей текста, сопоставлять основные текстовые и внетекстовые компоненты	2	2 балла - 100% 1 балл - 0%	2 балла - 56% 1 балл - 40%
7	2	Использовать знаково-символические (и художественно-графические) средства и модели при решении учебно-практических задач	0	1 балл - 0%	1 балл - 64%
8	2	Использовать предметные знания и умения при решении учебно-практических задач (проблем)	0	2 балла - 0% 1 балл - 0%	2 балла - 23% 1 балл - 50%
9	1	Использовать предметные знания и умения при решении учебно-практических задач (проблем)	1	1 балл - 100%	1 балл - 81%
10	2	Использовать предметные знания и умения при решении учебно-практических задач (проблем)	1	1 балл - 100%	1 балл - 48%
11	3	Использовать предметные знания и умения при решении учебно-практических задач (проблем)	0	2 балла - 0% 1 балл - 0%	2 балла - 13% 1 балл - 7%
12	1	Планировать этапы исследования	0	1 балл - 0%	1 балл - 55%
13	1	Анализировать результаты проведенного исследования и делать выводы	0	1 балл - 0%	1 балл - 57%
14	2	Анализировать результаты проведенного исследования и делать выводы	0	1 балл - 0%	1 балл - 50%
15	1	Устанавливать аналогии, строить логические рассуждения, умозаключения, делать выводы	0	2 балла - 0% 1 балл - 0%	2 балла - 42% 1 балл - 32%
16	2	Формулировать цели исследований	1	1 балл - 100%	1 балл - 80%
17	3	Анализировать результаты проведенного исследования и делать выводы	0	1 балл - 0%	1 балл - 7%

Анализ выполнения заданий

Округ: Восточный

Функциональная грамотность

Школа: ГБОУ "Московская международная школа"Дата: 18-20 октября 2022г.Класс: 5АВариант: 1005

Номер задания	Уровень	Проверяемое умение	Результаты выполнения заданий																		Класс	Вся выборка (город)
			номер учащегося по списку класса																			
			1	3	5	7	9	11	14	16	18	19	21	23	25	28						
1	1	Находить в тексте конкретные сведения, факты, заданные в явном виде	0	0	0	1	0	1	0	1	0	0	1	1	1	1	1	1 балл - 50%	1 балл - 57%			
2	1	Соотносить информацию из разных частей текста, сопоставлять основные текстовые и внетекстовые компоненты	0	1	1	2	2	1	1	0	1	1	1	2	1	1	2 балла - 21% 1 балл - 64%	2 балла - 21% 1 балл - 52%				
3	2	Находить в тексте конкретные сведения, факты, заданные в явном виде	0	0	0	1	0	1	0	0	1	0	1	1	0	1	1 балл - 43%	1 балл - 40%				
4	1	Определять место и роль иллюстративного ряда в тексте	0	1	1	1	1	1	1	1	0	1	0	1	1	1	1 балл - 79%	1 балл - 76%				
5	1	Формулировать выводы, основываясь на тексте; находить аргументы, подтверждающие вывод	2	2	2	2	2	2	2	2	1	0	2	1	2	2	2 балла - 79% 1 балл - 14%	2 балла - 68% 1 балл - 18%				
6	1	Соотносить информацию из разных частей текста, сопоставлять основные текстовые и внетекстовые компоненты	1	2	2	2	2	2	2	1	1	0	1	1	2	1	2 балла - 50% 1 балл - 43%	2 балла - 39% 1 балл - 51%				
7	2	Использовать знаково-символические (и художественно-графические) средства и модели при решении учебно-практических задач	0	1	0	1	1	1	0	0	1	0	1	1	1	0	1 балл - 57%	1 балл - 49%				
8	2	Использовать предметные знания и умения при решении учебно-практических задач (проблем)	1	1	1	2	2	2	2	1	1	0	1	2	2	1	2 балла - 43% 1 балл - 50%	2 балла - 23% 1 балл - 54%				
9	1	Использовать предметные знания и умения при решении учебно-практических задач (проблем)	0	1	1	1	1	1	1	1	1	0	1	1	1	1	1 балл - 86%	1 балл - 79%				
10	2	Использовать предметные знания и умения при решении учебно-практических задач (проблем)	0	0	1	1	1	1	1	0	0	0	1	1	0	1	1 балл - 57%	1 балл - 46%				
11	3	Использовать предметные знания и умения при решении учебно-практических задач (проблем)	0	0	0	0	2	0	0	0	0	0	0	0	0	0	2 балла - 7% 1 балл - 0%	2 балла - 6% 1 балл - 9%				
12	1	Планировать этапы исследования	0	0	1	1	0	1	1	1	0	0	1	1	1	0	1 балл - 57%	1 балл - 53%				
13	1	Анализировать результаты проведенного исследования и делать выводы	0	1	0	1	1	1	1	1	1	0	1	1	0	1	1 балл - 71%	1 балл - 58%				
14	2	Анализировать результаты проведенного исследования и делать выводы	0	0	1	1	0	1	1	1	0	0	1	1	0	1	1 балл - 57%	1 балл - 48%				
15	1	Устанавливать аналогии, строить логические рассуждения, умозаключения, делать выводы	1	2	2	2	1	2	1	1	2	2	2	2	2	2	2 балла - 71% 1 балл - 29%	2 балла - 57% 1 балл - 32%				
16	2	Формулировать цели исследований	1	1	0	0	0	1	0	0	1	0	0	1	0	1	1 балл - 43%	1 балл - 35%				
17	3	Анализировать результаты проведенного исследования и делать выводы	0	0	0	0	0	0	0	0	0	0	0	0	0	0	1 балл - 0%	1 балл - 3%				

Структура овладения универсальными учебными действиями (УУД)

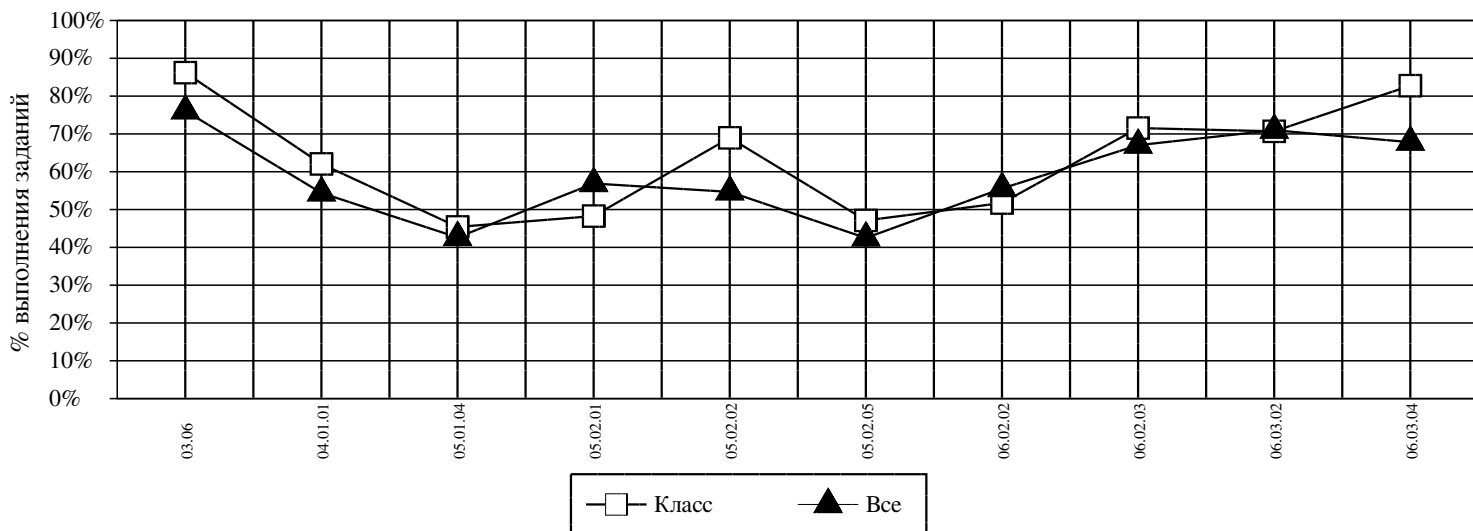
Округ: Восточный

Функциональная грамотность

Школа: ГБОУ "Московская международная школа"

Класс: 5А

Дата: 18-20 октября 2022г.



Код	УУД	Класс (%)	Все (%)
03.06	УСТАНОВЛИВАТЬ АНАЛОГИИ, СТРОИТЬ ЛОГИЧЕСКИЕ РАССУЖДЕНИЯ, УМОЗАКЛЮЧЕНИЯ, ДЕЛАТЬ ВЫВОДЫ	86	76
04.01.01	ИСПОЛЬЗОВАТЬ ЗНАКОВО-СИМВОЛИЧЕСКИЕ (И ХУДОЖЕСТВЕННО-ГРАФИЧЕСКИЕ) СРЕДСТВА И МОДЕЛИ ПРИ РЕШЕНИИ УЧЕБНО-ПРАКТИЧЕСКИХ ЗАДАЧ	62	54
05.01.04	ИСПОЛЬЗОВАТЬ ПРЕДМЕТНЫЕ ЗНАНИЯ И УМЕНИЯ ПРИ РЕШЕНИИ УЧЕБНО-ПРАКТИЧЕСКИХ ЗАДАЧ (ПРОБЛЕМ)	45	43
05.02.01	ФОРМУЛИРОВАТЬ ЦЕЛИ ИССЛЕДОВАНИЙ	48	57
05.02.02	ПЛАНИРОВАТЬ ЭТАПЫ ИССЛЕДОВАНИЯ	69	55
05.02.05	АНАЛИЗИРОВАТЬ РЕЗУЛЬТАТЫ ПРОВЕДЕННОГО ИССЛЕДОВАНИЯ И ДЕЛАТЬ ВЫВОДЫ	47	42
06.02.02	НАХОДИТЬ В ТЕКСТЕ КОНКРЕТНЫЕ СВЕДЕНИЯ, ФАКТЫ, ЗАДАННЫЕ В ЯВНОМ ВИДЕ	52	56
06.02.03	СООТНОСИТЬ ИНФОРМАЦИЮ ИЗ РАЗНЫХ ЧАСТЕЙ ТЕКСТА, СОПОСТАВЛЯТЬ ОСНОВНЫЕ ТЕКСТОВЫЕ И ВНЕТЕКСТОВЫЕ КОМПОНЕНТЫ	72	67
06.03.02	ФОРМУЛИРОВАТЬ ВЫВОДЫ, ОСНОВЫВАЯСЬ НА ТЕКСТЕ; НАХОДИТЬ АРГУМЕНТЫ, ПОДТВЕРЖДАЮЩИЕ ВЫВОД	71	71
06.03.04	ОПРЕДЕЛЯТЬ МЕСТО И РОЛЬ ИЛЛЮСТРАТИВНОГО РЯДА В ТЕКСТЕ	83	68

Средний % выполнения теста: 60% 56%