

МОСКОВСКИЙ ЦЕНТР КАЧЕСТВА ОБРАЗОВАНИЯ

Результаты диагностики учебных достижений обучающихся

Государственное бюджетное общеобразовательное учреждение города Москвы "Школа с углубленным изучением немецкого языка № 1269"

Дата: 15.02.2017

Предмет: Немецкий язык

Округ: Восточный

ОО: ГБОУ Школа № 1269

Класс: 7АН

Фамилия, имя	№ уч.	Вариант	1	2	3	4	5	6	С1.K1	С1.K2	С1.K3	Балл	% вып.	
	2	7601	1+	1+	2+	2+	5	3	2	1	2	17	77	
	3	7604	1+	1+	2+	1+	5	8	2	1	2	22	100	
	4	7604	1+	1+	2+	1+	5	7	2	1	2	21	95	
	5	7602	2+	1+	1+	1+	5	8	2	1	2	22	100	
	6	7601	1+	1+	2+	2+	3	8	2	1	2	20	91	
	7	7601	1+	1+	2+	2+	3	8	2	1	2	20	91	
	8	7603	2+	1+	1+	1-	5	6	1	1	2	18	82	
	9	7603	2+	1+	1+	2+	5	8	2	1	2	22	100	
	10	7604	1+	1+	2+	1+	5	5	2	1	2	19	86	
	11	7602	2+	2-	1+	1+	5	8	2	1	2	21	95	
	12	7603	2+	1+	1+	2+	5	7	2	1	2	21	95	
	13	7602	2+	1+	1+	2-	4	3	2	1	2	15	68	
	15	7604	2-	1+	2+	1+	5	5	2	1	2	18	82	
	16	7603	2+	1+	1+	2+	4	6	2	1	1	18	82	
	17	7604	1+	1+	2+	1+	5	6	2	1	2	20	91	
	18	7602	2+	1+	1+	1+	5	8	2	1	2	22	100	
	20	7601	1+	1+	2+	2+	5	8	2	1	2	22	100	
	23	7601	1+	1+	2+	2+	3	6	2	1	2	18	82	
	25	7603	2+	1+	1+	2+	5	7	1	1	2	20	91	
	26	7602	2+	1+	1+	1+	5	5	2	1	1	18	82	
	27	7602	2+	1+	2-	1+	2	4	2	1	2	14	64	
	28	7604	1+	1+	2+	1+	3	8	2	1	2	20	91	
Число учащихся: 22												Среднее:	19.5	88.4

Анализ выполнения заданий

Округ: ВосточныйПредмет: Немецкий языкОО: ГБОУ Школа № 1269Дата: 15.02.2017Класс: 7АНВариант: 7601

Номер задания	Проверяемое знание/умение	Результаты выполнения заданий						
		номер учащегося по списку класса					Класс	Вся выборка (город)
		2	6	7	20	23		
1	Выборочное понимание необходимой / запрашиваемой информации в несложных звучащих аутентичных текстах	1	1	1	1	1	1 балл - 100%	1 балл - 89%
2	Выборочное понимание необходимой / запрашиваемой информации в несложных звучащих аутентичных текстах	1	1	1	1	1	1 балл - 100%	1 балл - 88%
3	Выборочное понимание необходимой / запрашиваемой информации в несложных звучащих аутентичных текстах	1	1	1	1	1	1 балл - 100%	1 балл - 88%
4	Выборочное понимание необходимой / запрашиваемой информации в несложных звучащих аутентичных текстах	1	1	1	1	1	1 балл - 100%	1 балл - 88%
5	Понимание основного содержания аутентичных текстов на материалах, отражающих особенности быта, жизни, культуры стран изучаемого языка (ознакомительное чтение)	5	3	3	5	3	5 баллов - 40% 4 балла - 0% 3 балла - 60% 2 балла - 0% 1 балл - 0%	5 баллов - 33% 4 балла - 8% 3 балла - 42% 2 балла - 9% 1 балл - 5%
6	Лексические единицы, обслуживающие ситуации в рамках тематики начальной и основной школы	3	8	8	8	6	8 баллов - 60% 7 баллов - 0% 6 баллов - 20% 5 баллов - 0% 4 балла - 0% 3 балла - 20% 2 балла - 0% 1 балл - 0%	8 баллов - 16% 7 баллов - 8% 6 баллов - 16% 5 баллов - 7% 4 балла - 13% 3 балла - 12% 2 балла - 13% 1 балл - 8%
С1.К1	Написание личного письма по образцу	2	2	2	2	2	2 балла - 100% 1 балл - 0%	2 балла - 91% 1 балл - 4%
С1.К2	Написание личного письма по образцу	1	1	1	1	1	1 балл - 100%	1 балл - 95%
С1.К3	Написание личного письма по образцу	2	2	2	2	2	2 балла - 100% 1 балл - 0%	2 балла - 47% 1 балл - 38%

Анализ выполнения заданий**Округ:** Восточный**Предмет:** Немецкий язык**ОО:** ГБОУ Школа № 1269**Дата:** 15.02.2017**Класс:** 7АН**Вариант:** 7602

Номер задания	Проверяемое знание/умение	Результаты выполнения заданий							
		номер учащегося по списку класса						Класс	Вся выборка (город)
		5	11	13	18	26	27		
1	Выборочное понимание необходимой / запрашиваемой информации в несложных звучащих аутентичных текстах	1	1	1	1	1	1	1 балл - 100%	1 балл - 92%
2	Выборочное понимание необходимой / запрашиваемой информации в несложных звучащих аутентичных текстах	1	0	1	1	1	1	1 балл - 83%	1 балл - 80%
3	Выборочное понимание необходимой / запрашиваемой информации в несложных звучащих аутентичных текстах	1	1	1	1	1	0	1 балл - 83%	1 балл - 77%
4	Выборочное понимание необходимой / запрашиваемой информации в несложных звучащих аутентичных текстах	1	1	0	1	1	1	1 балл - 83%	1 балл - 76%
5	Понимание основного содержания аутентичных текстов на материалах, отражающих особенности быта, жизни, культуры стран изучаемого языка (ознакомительное чтение)	5	5	4	5	5	2	5 баллов - 67% 4 балла - 17% 3 балла - 0% 2 балла - 17% 1 балл - 0%	5 баллов - 43% 4 балла - 23% 3 балла - 15% 2 балла - 8% 1 балл - 7%
6	Лексические единицы, обслуживающие ситуации в рамках тематики начальной и основной школы	8	8	3	8	5	4	8 баллов - 50% 7 баллов - 0% 6 баллов - 0% 5 баллов - 17% 4 балла - 17% 3 балла - 17% 2 балла - 0% 1 балл - 0%	8 баллов - 17% 7 баллов - 5% 6 баллов - 19% 5 баллов - 8% 4 балла - 10% 3 балла - 14% 2 балла - 13% 1 балл - 8%
C1.K1	Написание личного письма по образцу	2	2	2	2	2	2	2 балла - 100% 1 балл - 0%	2 балла - 79% 1 балл - 7%
C1.K2	Написание личного письма по образцу	1	1	1	1	1	1	1 балл - 100%	1 балл - 85%
C1.K3	Написание личного письма по образцу	2	2	2	2	1	2	2 балла - 83% 1 балл - 17%	2 балла - 46% 1 балл - 40%

Анализ выполнения заданий

Округ: ВосточныйПредмет: Немецкий языкОО: ГБОУ Школа № 1269Дата: 15.02.2017Класс: 7АНВариант: 7603

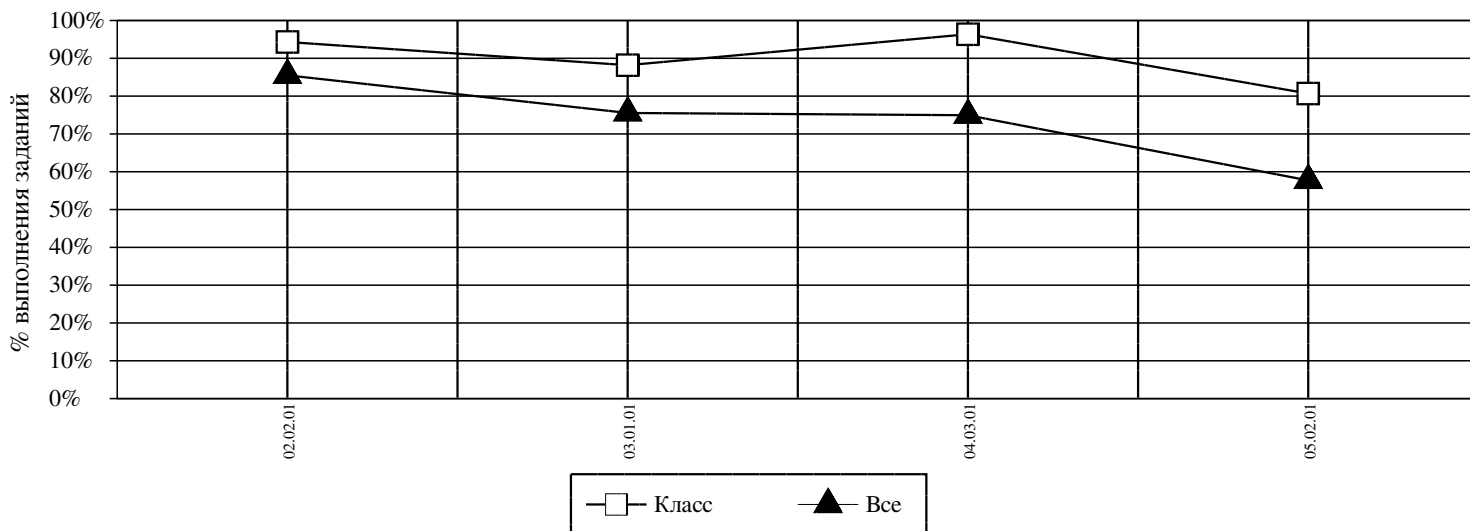
Номер задания	Проверяемое знание/умение	Результаты выполнения заданий						
		номер учащегося по списку класса					Класс	Вся выборка (город)
		8	9	12	16	25		
1	Выборочное понимание необходимой / запрашиваемой информации в несложных звучащих аутентичных текстах	1	1	1	1	1	1 балл - 100%	1 балл - 96%
2	Выборочное понимание необходимой / запрашиваемой информации в несложных звучащих аутентичных текстах	1	1	1	1	1	1 балл - 100%	1 балл - 95%
3	Выборочное понимание необходимой / запрашиваемой информации в несложных звучащих аутентичных текстах	1	1	1	1	1	1 балл - 100%	1 балл - 87%
4	Выборочное понимание необходимой / запрашиваемой информации в несложных звучащих аутентичных текстах	0	1	1	1	1	1 балл - 80%	1 балл - 92%
5	Понимание основного содержания аутентичных текстов на материалах, отражающих особенности быта, жизни, культуры стран изучаемого языка (ознакомительное чтение)	5	5	5	4	5	5 баллов - 80% 4 балла - 20% 3 балла - 0% 2 балла - 0% 1 балл - 0%	5 баллов - 57% 4 балла - 12% 3 балла - 18% 2 балла - 7% 1 балл - 4%
6	Лексические единицы, обслуживающие ситуации в рамках тематики начальной и основной школы	6	8	7	6	7	8 баллов - 20% 7 баллов - 40% 6 баллов - 40% 5 баллов - 0% 4 балла - 0% 3 балла - 0% 2 балла - 0% 1 балл - 0%	8 баллов - 15% 7 баллов - 13% 6 баллов - 21% 5 баллов - 9% 4 балла - 14% 3 балла - 13% 2 балла - 5% 1 балл - 7%
C1.K1	Написание личного письма по образцу	1	2	2	2	1	2 балла - 60% 1 балл - 40%	2 балла - 63% 1 балл - 15%
C1.K2	Написание личного письма по образцу	1	1	1	1	1	1 балл - 100%	1 балл - 77%
C1.K3	Написание личного письма по образцу	2	2	2	1	2	2 балла - 80% 1 балл - 20%	2 балла - 46% 1 балл - 32%

Анализ выполнения заданий

Округ: ВосточныйПредмет: Немецкий языкОО: ГБОУ Школа № 1269Дата: 15.02.2017Класс: 7АНВариант: 7604

Номер задания	Проверяемое знание/умение	Результаты выполнения заданий							
		номер учащегося по списку класса						Класс	Вся выборка (город)
		3	4	10	15	17	28		
1	Выборочное понимание необходимой / запрашиваемой информации в несложных звучащих аутентичных текстах	1	1	1	0	1	1	1 балл - 83%	1 балл - 78%
2	Выборочное понимание необходимой / запрашиваемой информации в несложных звучащих аутентичных текстах	1	1	1	1	1	1	1 балл - 100%	1 балл - 80%
3	Выборочное понимание необходимой / запрашиваемой информации в несложных звучащих аутентичных текстах	1	1	1	1	1	1	1 балл - 100%	1 балл - 82%
4	Выборочное понимание необходимой / запрашиваемой информации в несложных звучащих аутентичных текстах	1	1	1	1	1	1	1 балл - 100%	1 балл - 80%
5	Понимание основного содержания аутентичных текстов на материалах, отражающих особенности быта, жизни, культуры стран изучаемого языка (ознакомительное чтение)	5	5	5	5	5	3	5 баллов - 83% 4 балла - 0% 3 балла - 17% 2 балла - 0% 1 балл - 0%	5 баллов - 54% 4 балла - 3% 3 балла - 29% 2 балла - 9% 1 балл - 5%
6	Лексические единицы, обслуживающие ситуации в рамках тематики начальной и основной школы	8	7	5	5	6	8	8 баллов - 33% 7 баллов - 17% 6 баллов - 17% 5 баллов - 33% 4 балла - 0% 3 балла - 0% 2 балла - 0% 1 балл - 0%	8 баллов - 22% 7 баллов - 9% 6 баллов - 9% 5 баллов - 16% 4 балла - 7% 3 балла - 14% 2 балла - 8% 1 балл - 7%
С1.К1	Написание личного письма по образцу	2	2	2	2	2	2	2 балла - 100% 1 балл - 0%	2 балла - 70% 1 балл - 13%
С1.К2	Написание личного письма по образцу	1	1	1	1	1	1	1 балл - 100%	1 балл - 83%
С1.К3	Написание личного письма по образцу	2	2	2	2	2	2	2 балла - 100% 1 балл - 0%	2 балла - 43% 1 балл - 36%

Структура знаний/умений учащихся

Округ: ВосточныйПредмет: Немецкий языкОО: ГБОУ Школа № 1269Дата: 15.02.2017Класс: 7Ан

<i>Код</i>	<i>КЭС</i>	<i>Класс (%)</i>	<i>Все (%)</i>
02.02.01	ВЫБОРОЧНОЕ ПОНИМАНИЕ НЕОБХОДИМОЙ / ЗАПРАШИВАЕМОЙ ИНФОРМАЦИИ В НЕСЛОЖНЫХ ЗВУЧАЩИХ АУТЕНТИЧНЫХ ТЕКСТАХ	94	85
03.01.01	ПОНИМАНИЕ ОСНОВНОГО СОДЕРЖАНИЯ АУТЕНТИЧНЫХ ТЕКСТОВ НА МАТЕРИАЛАХ, ОТРАЖАЮЩИХ ОСОБЕННОСТИ БЫТА, ЖИЗНИ, КУЛЬТУРЫ СТРАН ИЗУЧАЕМОГО ЯЗЫКА (ОЗНАКОМИТЕЛЬНОЕ ЧТЕНИЕ)	88	76
04.03.01	НАПИСАНИЕ ЛИЧНОГО ПИСЬМА ПО ОБРАЗЦУ	96	75
05.02.01	ЛЕКСИЧЕСКИЕ ЕДИНИЦЫ, ОБСЛУЖИВАЮЩИЕ СИТУАЦИИ В РАМКАХ ТЕМАТИКИ НАЧАЛЬНОЙ И ОСНОВНОЙ ШКОЛЫ	81	58

Средний % выполнения диагн. работы: 88% 71%