

МОСКОВСКИЙ ЦЕНТР КАЧЕСТВА ОБРАЗОВАНИЯ

Результаты диагностики учебных достижений обучающихся

Государственное бюджетное общеобразовательное учреждение города Москвы "Московская международная школа"

Дата: 12.12.2019

Предмет: **БИОЛОГИЯ**Округ: **Восточный**Школа: **ГБОУ "Московская
международная школа"**Класс: **11Е**

Фамилия, имя	№ уч.	Вариант	1	2	3	4	5	6	7	8	9	10	11	12	13	14	15	16	Балл	% вып.		
	1	1001	1	1	1	2	2	1	2	2	2	2	0	2	0	2	1	1	22	76		
	8	1003	1	1	1	1	2	0	1	1	1	2	0	2	2	2	2	0	19	66		
	11	1004	1	0	0	1	0	0	2	1	0	1	0	2	2	1	1	0	12	41		
	14	1005	1	1	1	2	2	0	0	2	2	1	2	2	2	2	1	0	21	72		
	15	1002	1	1	0	2	2	0	2	2	1	2	2	2	0	2	2	0	21	72		
Число учащихся: 5																			Среднее:		19	65.5

Анализ выполнения заданий**Округ:** Восточный**Предмет:** БИОЛОГИЯ**Школа:** ГБОУ "Московская международная школа"**Дата:** 12.12.2019**Класс:** 11Е**Вариант:** 1001

Номер задания	Проверяемое знание/умение	Результаты выполнения заданий		
		номер учащегося по списку класса	Класс	Вся выборка (город)
		1		
1	Внутренняя среда организма человека	1	1 балл - 100%	1 балл - 96%
2	Биологический прогресс и регресс, ароморфоз, идиоадаптация, дегенерация. Причины биологического прогресса и регресса	1	1 балл - 100%	1 балл - 65%
3	КЛЕТКА КАК БИОЛОГИЧЕСКАЯ СИСТЕМА	1	1 балл - 100%	1 балл - 72%
4	Основные уровни организации живой природы: клеточный, организменный, популяционно-видовой, биогеоценотический, биосферный	2	2 балла - 100% 1 балл - 0%	2 балла - 65% 1 балл - 26%
5	Энергетический и пластический обмен, их взаимосвязь. Стадии энергетического обмена. Брожение и дыхание	2	2 балла - 100% 1 балл - 0%	2 балла - 50% 1 балл - 12%
6	Закономерности наследования, установленные Г.Менделем, их цитологические основы (моно- и дигибридное скрещивание)	1	1 балл - 100%	1 балл - 26%
7	Онтогенез и присущие ему закономерности. Эмбриональное и постэмбриональное развитие организмов	2	2 балла - 100% 1 балл - 0%	2 балла - 30% 1 балл - 65%
8	Многообразие растений. Основные отделы растений	2	2 балла - 100% 1 балл - 0%	2 балла - 28% 1 балл - 58%
9	Хордовые животные. Характеристика основных классов	2	2 балла - 100% 1 балл - 0%	2 балла - 38% 1 балл - 15%
10	Анализаторы. Органы чувств, их роль в организме. Строение и функции	2	2 балла - 100% 1 балл - 0%	2 балла - 46% 1 балл - 46%
11	Строение и функции пищеварительной системы	0	2 балла - 0% 1 балл - 0%	2 балла - 50% 1 балл - 0%
12	Вид, его критерии. Популяция – структурная единица вида и элементарная единица эволюции	2	2 балла - 100% 1 балл - 0%	2 балла - 57% 1 балл - 38%
13	Биологический прогресс и регресс, ароморфоз, идиоадаптация, дегенерация. Причины биологического прогресса и регресса	0	2 балла - 0% 1 балл - 0%	2 балла - 36% 1 балл - 16%
14	Генетика человека. Методы изучения генетики человека	2	2 балла - 100% 1 балл - 0%	2 балла - 80% 1 балл - 18%
15	Внутренняя среда организма человека	1	2 балла - 0% 1 балл - 100%	2 балла - 44% 1 балл - 28%
16	Решение генетических задач. Составление схем скрещивания	1	3 балла - 0% 2 балла - 0% 1 балл - 100%	3 балла - 4% 2 балла - 20% 1 балл - 11%

Анализ выполнения заданий**Округ:** Восточный**Предмет:** БИОЛОГИЯ**Школа:** ГБОУ "Московская международная школа"**Дата:** 12.12.2019**Класс:** 11Е**Вариант:** 1002

Номер задания	Проверяемое знание/умение	Результаты выполнения заданий		
		номер учащегося по списку класса	Класс	Вся выборка (город)
		15		
1	Внутренняя среда организма человека	1	1 балл - 100%	1 балл - 78%
2	Биологический прогресс и регресс, ароморфоз, идиоадаптация, дегенерация. Причины биологического прогресса и регресса	1	1 балл - 100%	1 балл - 89%
3	Химический состав клетки. Макро- и микроэлементы	0	1 балл - 0%	1 балл - 75%
4	Основные уровни организации живой природы: клеточный, организменный, популяционно-видовой, биогеоценотический, биосферный	2	2 балла - 100% 1 балл - 0%	2 балла - 60% 1 балл - 33%
5	Энергетический и пластический обмен, их взаимосвязь. Стадии энергетического обмена. Брожение и дыхание	2	2 балла - 100% 1 балл - 0%	2 балла - 29% 1 балл - 20%
6	Закономерности наследования, установленные Г.Менделем, их цитологические основы (моно- и дигибридное скрещивание)	0	1 балл - 0%	1 балл - 25%
7	Онтогенез и присущие ему закономерности. Эмбриональное и постэмбриональное развитие организмов	2	2 балла - 100% 1 балл - 0%	2 балла - 34% 1 балл - 62%
8	Многообразие растений. Основные отделы растений	2	2 балла - 100% 1 балл - 0%	2 балла - 33% 1 балл - 56%
9	Хордовые животные. Характеристика основных классов	1	2 балла - 0% 1 балл - 100%	2 балла - 14% 1 балл - 50%
10	Анализаторы. Органы чувств, их роль в организме. Строение и функции	2	2 балла - 100% 1 балл - 0%	2 балла - 14% 1 балл - 41%
11	Строение и функции пищеварительной системы	2	2 балла - 100% 1 балл - 0%	2 балла - 57% 1 балл - 0%
12	Вид, его критерии. Популяция – структурная единица вида и элементарная единица эволюции	2	2 балла - 100% 1 балл - 0%	2 балла - 80% 1 балл - 11%
13	Биологический прогресс и регресс, ароморфоз, идиоадаптация, дегенерация. Причины биологического прогресса и регресса	0	2 балла - 0% 1 балл - 0%	2 балла - 14% 1 балл - 21%
14	Генетика человека. Методы изучения генетики человека	2	2 балла - 100% 1 балл - 0%	2 балла - 78% 1 балл - 20%
15	Нейрогуморальная регуляция процессов жизнедеятельности организма как основа его целостности, связи со средой	2	2 балла - 100% 1 балл - 0%	2 балла - 48% 1 балл - 32%
16	ХИМИЧЕСКИЙ СОСТАВ КЛЕТКИ	0	3 балла - 0% 2 балла - 0% 1 балл - 0%	3 балла - 10% 2 балла - 18% 1 балл - 6%

Анализ выполнения заданий**Округ:** Восточный**Предмет:** БИОЛОГИЯ**Школа:** ГБОУ "Московская международная школа"**Дата:** 12.12.2019**Класс:** 11Е**Вариант:** 1003

Номер задания	Проверяемое знание/умение	Результаты выполнения заданий		
		номер учащегося по списку класса	Класс	Вся выборка (город)
		8		
1	Внутренняя среда организма человека	1	1 балл - 100%	1 балл - 96%
2	Биологический прогресс и регресс, ароморфоз, идиоадаптация, дегенерация. Причины биологического прогресса и регресса	1	1 балл - 100%	1 балл - 88%
3	Химический состав клетки. Макро- и микроэлементы	1	1 балл - 100%	1 балл - 78%
4	Основные уровни организации живой природы: клеточный, организменный, популяционно-видовой, биогеоценотический, биосферный	1	2 балла - 0% 1 балл - 100%	2 балла - 46% 1 балл - 41%
5	Энергетический и пластический обмен, их взаимосвязь. Стадии энергетического обмена. Брожение и дыхание	2	2 балла - 100% 1 балл - 0%	2 балла - 35% 1 балл - 14%
6	Закономерности наследования, установленные Г.Менделем, их цитологические основы (моно- и дигибридное скрещивание)	0	1 балл - 0%	1 балл - 39%
7	Онтогенез и присущие ему закономерности. Эмбриональное и постэмбриональное развитие организмов	1	2 балла - 0% 1 балл - 100%	2 балла - 40% 1 балл - 42%
8	Многообразие растений. Основные отделы растений	1	2 балла - 0% 1 балл - 100%	2 балла - 40% 1 балл - 51%
9	Хордовые животные. Характеристика основных классов	1	2 балла - 0% 1 балл - 100%	2 балла - 68% 1 балл - 15%
10	Анализаторы. Органы чувств, их роль в организме. Строение и функции	2	2 балла - 100% 1 балл - 0%	2 балла - 54% 1 балл - 40%
11	Строение и функции пищеварительной системы	0	2 балла - 0% 1 балл - 0%	2 балла - 21% 1 балл - 0%
12	Вид, его критерии. Популяция – структурная единица вида и элементарная единица эволюции	2	2 балла - 100% 1 балл - 0%	2 балла - 71% 1 балл - 16%
13	Биологический прогресс и регресс, ароморфоз, идиоадаптация, дегенерация. Причины биологического прогресса и регресса	2	2 балла - 100% 1 балл - 0%	2 балла - 32% 1 балл - 46%
14	Генетика человека. Методы изучения генетики человека	2	2 балла - 100% 1 балл - 0%	2 балла - 81% 1 балл - 15%
15	Нейрогуморальная регуляция процессов жизнедеятельности организма как основа его целостности, связи со средой	2	2 балла - 100% 1 балл - 0%	2 балла - 72% 1 балл - 21%
16	ХИМИЧЕСКИЙ СОСТАВ КЛЕТКИ	0	3 балла - 0% 2 балла - 0% 1 балл - 0%	3 балла - 6% 2 балла - 23% 1 балл - 5%

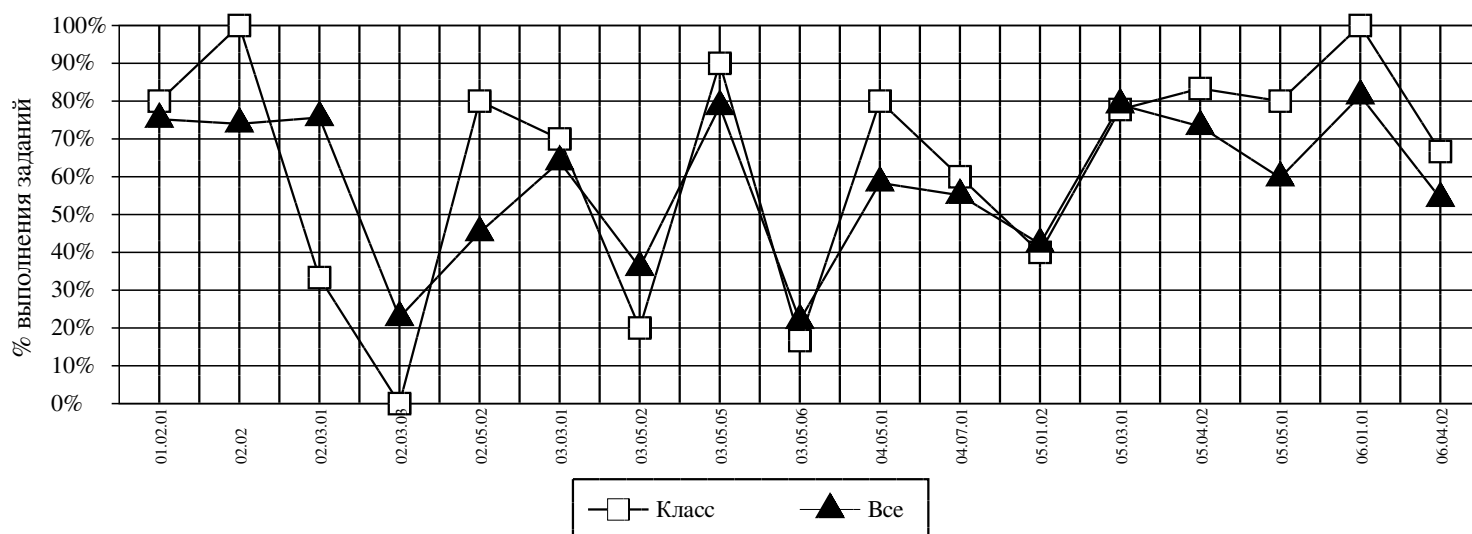
Анализ выполнения заданий**Округ:** Восточный**Предмет:** БИОЛОГИЯ**Школа:** ГБОУ "Московская международная школа"**Дата:** 12.12.2019**Класс:** 11Е**Вариант:** 1004

Номер задания	Проверяемое знание/умение	Результаты выполнения заданий		
		номер учащегося по списку класса	Класс	Вся выборка (город)
		11		
1	Внутренняя среда организма человека	1	1 балл - 100%	1 балл - 94%
2	Биологический прогресс и регресс, ароморфоз, идиоадаптация, дегенерация. Причины биологического прогресса и регресса	0	1 балл - 0%	1 балл - 62%
3	Химический состав клетки. Макро- и микроэлементы	0	1 балл - 0%	1 балл - 71%
4	Основные уровни организации живой природы: клеточный, организменный, популяционно-видовой, биогеоценотический, биосферный	1	2 балла - 0% 1 балл - 100%	2 балла - 60% 1 балл - 32%
5	Энергетический и пластический обмен, их взаимосвязь. Стадии энергетического обмена. Брожение и дыхание	0	2 балла - 0% 1 балл - 0%	2 балла - 19% 1 балл - 35%
6	Закономерности наследования, установленные Г. Менделем, их цитологические основы (моно- и дигибридное скрещивание)	0	1 балл - 0%	1 балл - 61%
7	Онтогенез и присущие ему закономерности. Эмбриональное и постэмбриональное развитие организмов	2	2 балла - 100% 1 балл - 0%	2 балла - 48% 1 балл - 41%
8	Многообразие растений. Основные отделы растений	1	2 балла - 0% 1 балл - 100%	2 балла - 21% 1 балл - 54%
9	Хордовые животные. Характеристика основных классов	0	2 балла - 0% 1 балл - 0%	2 балла - 53% 1 балл - 18%
10	Анализаторы. Органы чувств, их роль в организме. Строение и функции	1	2 балла - 0% 1 балл - 100%	2 балла - 37% 1 балл - 48%
11	Строение и функции пищеварительной системы	0	2 балла - 0% 1 балл - 0%	2 балла - 29% 1 балл - 1%
12	Вид, его критерии. Популяция – структурная единица вида и элементарная единица эволюции	2	2 балла - 100% 1 балл - 0%	2 балла - 83% 1 балл - 6%
13	Биологический прогресс и регресс, ароморфоз, идиоадаптация, дегенерация. Причины биологического прогресса и регресса	2	2 балла - 100% 1 балл - 0%	2 балла - 42% 1 балл - 18%
14	Генетика человека. Методы изучения генетики человека	1	2 балла - 0% 1 балл - 100%	2 балла - 4% 1 балл - 75%
15	Нейрогуморальная регуляция процессов жизнедеятельности организма как основа его целостности, связи со средой	1	2 балла - 0% 1 балл - 100%	2 балла - 55% 1 балл - 30%
16	ХИМИЧЕСКИЙ СОСТАВ КЛЕТКИ	0	3 балла - 0% 2 балла - 0% 1 балл - 0%	3 балла - 8% 2 балла - 15% 1 балл - 9%

Анализ выполнения заданий**Округ:** Восточный**Предмет:** БИОЛОГИЯ**Школа:** ГБОУ "Московская международная школа"**Дата:** 12.12.2019**Класс:** 11Е**Вариант:** 1005

Номер задания	Проверяемое знание/умение	Результаты выполнения заданий		
		номер учащегося по списку класса	Класс	Вся выборка (город)
		14		
1	Внутренняя среда организма человека	1	1 балл - 100%	1 балл - 99%
2	Биологический прогресс и регресс, ароморфоз, идиоадаптация, дегенерация. Причины биологического прогресса и регресса	1	1 балл - 100%	1 балл - 75%
3	КЛЕТКА КАК БИОЛОГИЧЕСКАЯ СИСТЕМА	1	1 балл - 100%	1 балл - 77%
4	Основные уровни организации живой природы: клеточный, организменный, популяционно-видовой, биогеоценотический, биосферный	2	2 балла - 100% 1 балл - 0%	2 балла - 74% 1 балл - 19%
5	Энергетический и пластический обмен, их взаимосвязь. Стадии энергетического обмена. Брожение и дыхание	2	2 балла - 100% 1 балл - 0%	2 балла - 50% 1 балл - 18%
6	Закономерности наследования, установленные Г.Менделем, их цитологические основы (моно- и дигибридное скрещивание)	0	1 балл - 0%	1 балл - 31%
7	Онтогенез и присущие ему закономерности. Эмбриональное и постэмбриональное развитие организмов	0	2 балла - 0% 1 балл - 0%	2 балла - 30% 1 балл - 64%
8	Многообразие растений. Основные отделы растений	2	2 балла - 100% 1 балл - 0%	2 балла - 31% 1 балл - 48%
9	Хордовые животные. Характеристика основных классов	2	2 балла - 100% 1 балл - 0%	2 балла - 51% 1 балл - 8%
10	Анализаторы. Органы чувств, их роль в организме. Строение и функции	1	2 балла - 0% 1 балл - 100%	2 балла - 48% 1 балл - 47%
11	Строение и функции пищеварительной системы	2	2 балла - 100% 1 балл - 0%	2 балла - 58% 1 балл - 1%
12	Вид, его критерии. Популяция – структурная единица вида и элементарная единица эволюции	2	2 балла - 100% 1 балл - 0%	2 балла - 54% 1 балл - 37%
13	Биологический прогресс и регресс, ароморфоз, идиоадаптация, дегенерация. Причины биологического прогресса и регресса	2	2 балла - 100% 1 балл - 0%	2 балла - 34% 1 балл - 24%
14	Генетика человека. Методы изучения генетики человека	2	2 балла - 100% 1 балл - 0%	2 балла - 80% 1 балл - 18%
15	Внутренняя среда организма человека	1	2 балла - 0% 1 балл - 100%	2 балла - 48% 1 балл - 21%
16	Решение генетических задач. Составление схем скрещивания	0	3 балла - 0% 2 балла - 0% 1 балл - 0%	3 балла - 5% 2 балла - 22% 1 балл - 15%

Структура знаний/умений учащихся

Округ: ВосточныйПредмет: БИОЛОГИЯШкола: ГБОУ "Московская международная школа"Дата: 12.12.2019Класс: 11Е

Код	КЭС	Класс (%)	Все (%)
01.02.01	ОСНОВНЫЕ УРОВНИ ОРГАНИЗАЦИИ ЖИВОЙ ПРИРОДЫ: КЛЕТОЧНЫЙ, ОРГАНИЗМЕННЫЙ, ПОПУЛЯЦИОННО-ВИДОВОЙ, БИОГЕОЦЕНОТИЧЕСКИЙ, БИОСФЕРНЫЙ	80	75
02.02	КЛЕТКА КАК БИОЛОГИЧЕСКАЯ СИСТЕМА	100	74
02.03.01	ХИМИЧЕСКИЙ СОСТАВ КЛЕТКИ. МАКРО- И МИКРОЭЛЕМЕНТЫ	33	76
02.03.03	ХИМИЧЕСКИЙ СОСТАВ КЛЕТКИ	0	23
02.05.02	ЭНЕРГЕТИЧЕСКИЙ И ПЛАСТИЧЕСКИЙ ОБМЕН, ИХ ВЗАИМОСВЯЗЬ. СТАДИИ ЭНЕРГЕТИЧЕСКОГО ОБМЕНА. БРОЖЕНИЕ И ДЫХАНИЕ	80	45
03.03.01	ОНТОГЕНЕЗ И ПРИСУЩЕЕ ЕМУ ЗАКОНОМЕРНОСТИ. ЭМБРИОНАЛЬНОЕ И ПОСТЭМБРИОНАЛЬНОЕ РАЗВИТИЕ ОРГАНИЗМОВ	70	64
03.05.02	ЗАКОНОМЕРНОСТИ НАСЛЕДОВАНИЯ, УСТАНОВЛЕННЫЕ Г.МЕНДЕЛЕМ, ИХ ЦИТОЛОГИЧЕСКИЕ ОСНОВЫ (МОНО- И ДИГИБРИДНОЕ СКРЕЩИВАНИЕ)	20	36
03.05.05	ГЕНЕТИКА ЧЕЛОВЕКА. МЕТОДЫ ИЗУЧЕНИЯ ГЕНЕТИКИ ЧЕЛОВЕКА	90	79
03.05.06	РЕШЕНИЕ ГЕНЕТИЧЕСКИХ ЗАДАЧ. СОСТАВЛЕНИЕ СХЕМ СКРЕЩИВАНИЯ	17	22
04.05.01	МНОГООБРАЗИЕ РАСТЕНИЙ. ОСНОВНЫЕ ОТДЕЛЫ РАСТЕНИЙ	80	58
04.07.01	ХОРДОВЫЕ ЖИВОТНЫЕ. ХАРАКТЕРИСТИКА ОСНОВНЫХ КЛАССОВ	60	55
05.01.02	СТРОЕНИЕ И ФУНКЦИИ ПИЩЕВАРИТЕЛЬНОЙ СИСТЕМЫ	40	42
05.03.01	ВНУТРЕННЯЯ СРЕДА ОРГАНИЗМА ЧЕЛОВЕКА	78	79
05.04.02	НЕЙРОГУМОРАЛЬНАЯ РЕГУЛЯЦИЯ ПРОЦЕССОВ ЖИЗНЕДЕЯТЕЛЬНОСТИ ОРГАНИЗМА КАК ОСНОВА ЕГО ЦЕЛОСТНОСТИ, СВЯЗИ СО СРЕДОЙ	83	73
05.05.01	АНАЛИЗАТОРЫ. ОРГАНЫ ЧУВСТВ, ИХ РОЛЬ В ОРГАНИЗМЕ. СТРОЕНИЕ И ФУНКЦИИ	80	60
06.01.01	ВИД, ЕГО КРИТЕРИИ. ПОПУЛЯЦИЯ – СТРУКТУРНАЯ ЕДИНИЦА ВИДА И ЭЛЕМЕНТАРНАЯ ЕДИНИЦА ЭВОЛЮЦИИ	100	81
06.04.02	БИОЛОГИЧЕСКИЙ ПРОГРЕСС И РЕГРЕСС, АРОМОРФОЗ, ИДИОАДАПТАЦИЯ, ДЕГЕНЕРАЦИЯ. ПРИЧИНЫ БИОЛОГИЧЕСКОГО ПРОГРЕССА И РЕГРЕССА	67	54

Средний % выполнения диагн. работы: **66%** **58%**